



Collection : MODULO

Couleur* :



NF - Sans finition

Principaux atouts :



Caractéristiques techniques

- **DIMENSIONS** : 32,50 x 25,90 x 18,90 cm
- **MATÉRIAU** : N/A
- **MÉCANISME** : Cartouche thermostatique
- **PRESSIION D'UTILISATION** : entre 1 et 6 bars, pression recommandée 3 bars

- **POIDS** : 2 kg
- **TYPE D'INSTALLATION** : Encastré
- **TPOLOGIE DE ROBINETTERIE DE DOUCHE** : Mécanique
- **TEMPÉRATURE D'ALIMENTATION** : Eau chaude comprise entre 55° et 65°C, recommandée à 60°C

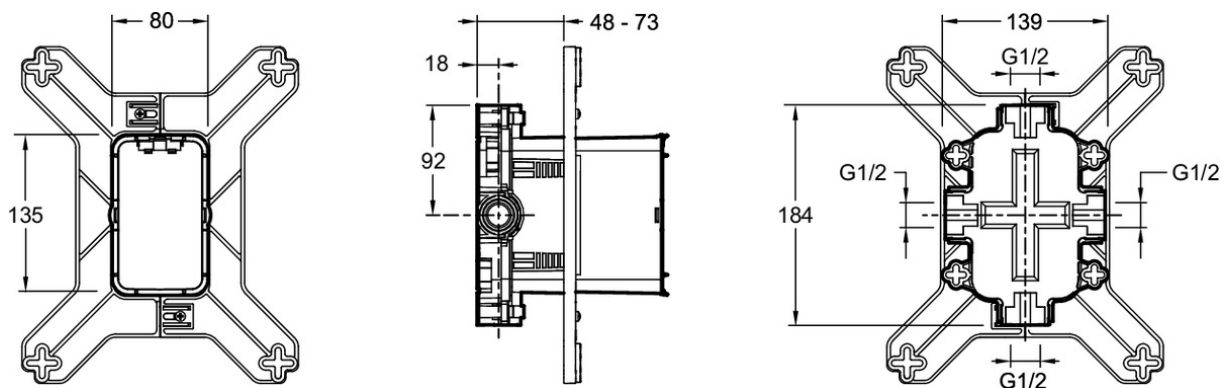
Bénéfices consommateurs

- **LARGE CHOIX** : S'associe à un large choix de façades
- **CHANGEMENT FACILE DE MÉCANISME ET DE FAÇADE** : Possibilité de passer d'une configuration mécanique à une configuration thermostatique

Bénéfices installateurs

- **ALIGNEMENT PARFAIT ET ESTHÉTIQUE** : Connecteur disponible pour permettre de relier deux boîtiers universels Modulo
- **GABARIT DE DÉCOUPE INCLUS** : Couvercle de boîtier avec picots pour servir de gabarit
- **Conçu pour recevoir des mécanismes** : thermostatiques, mécaniques, inverseurs

Dessin technique



Descriptif CCTP : Boîtier à encastrer universel. 98699D. Collection : MODULO. DIMENSIONS : 32,50 x 25,90 x 18,90 cm. POIDS : 2 kg. MATÉRIAU : N/A. TYPE D'INSTALLATION : Encastré. MÉCANISME : Cartouche thermostatique. TPOLOGIE DE ROBINETTERIE DE DOUCHE : Mécanique. PRESSIION D'UTILISATION : entre 1 et 6 bars, pression recommandée 3 bars. TEMPÉRATURE D'ALIMENTATION : Eau chaude comprise entre 55° et 65°C, recommandée à 60°C.