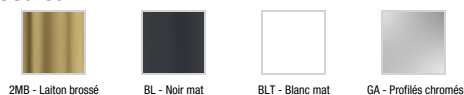
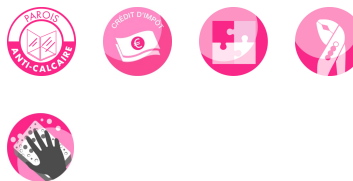


Collection : CONTRA Mix N'Match

Couleur\* :



Principaux atouts :



## Caractéristiques techniques

- DIMENSIONS** : 200 x 90 cm
- MATÉRIAU** : Verre transparent
- NORMES ET RÉGLEMENTATIONS** : EN 14428
- LARGEUR MIN/MAX FIXE EN CM** : 86,5 - 88,5
- MONTAGE** : Réversible
- HAUTEUR DES PAROIS EN CM** : 200
- TYPE DE PAROI** : fixe
- TRAITEMENT ANTICALCAIRE** : Oui
- COULEUR DES PROFILÉS** : Disponible en chrome, noir mat, laiton brossé et blanc mat
- SÉCURITÉ** : Verre transparent de sécurité 8 mm
- POIDS** : 39 kg
- TYPE D'INSTALLATION** : Walk-in
- TYPE D'ACCESSOIRE** : Barre de renfort horizontale et crochet porte serviette
- BARRE DE RENFORT** : horizontale inclus ; en option verticale ou en diagonale (finition chrome et noir mat uniquement)
- ÉPAISSEUR DE VERRE EN MM** : 8
- COMPENSATION MURALE EN MM** : 20
- CONFIGURATION** : Espace ouvert
- CONSEILS D'ENTRETIEN** : Utiliser de l'eau tiède savonneuse pour le nettoyage. Ne pas utiliser de détergent acide ou abrasif
- DURÉE GARANTIE (ANNÉES)** : 2

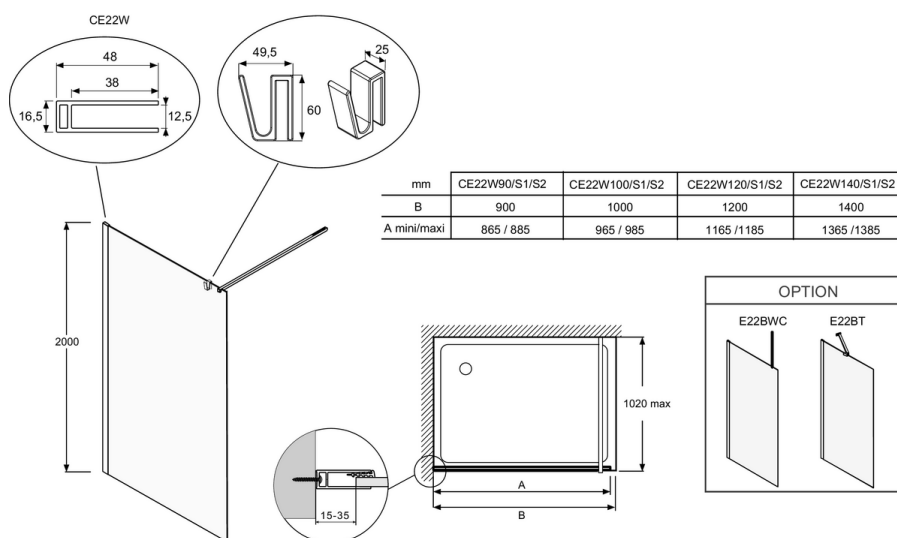
## Bénéfices consommateurs

- ESTHÉTIQUE** : Paroi sans cadre, très épurée; profilé mural (finition au choix) avec cache de finition haut, barre de renfort et crochet inclus
- FACILITÉ D'ENTRETIEN** : Verre traité anticalcaire ; cache de finition, surface lisse à l'intérieur (visserie cachée)

## Bénéfices installateurs

- SIMPLICITÉ DE MONTAGE** : Compensation murale de 20 mm pour les faux aplombs des murs ; barre horizontale redécoupables pour plus d'adaptabilité ; montage réversible

## Dessin technique



Descriptif CCTP : Paroi fixe 90 cm - verre transparent. CE22W90. Collection : CONTRA Mix N'Match. DIMENSIONS : 200x90 cm. POIDS : 39 kg. MATÉRIAU : Verre transparent. TYPE D'INSTALLATION : Walk-in. NORMES ET RÉGLEMENTATIONS : EN 14428. TYPE D'ACCESSOIRE : Barre de renfort horizontale et crochet porte serviette. LARGEUR MIN/MAX FIXE EN CM : 86,5 - 88,5. BARRE DE RENFORT : horizontale inclus ; en option verticale ou en diagonale (finition chrome et noir mat uniquement). MONTAGE : Réversible. ÉPAISSEUR DE VERRE EN MM : 8. HAUTEUR DES PAROIS EN CM : 200. COMPENSATION MURALE EN MM : 20. TYPE DE PAROI : fixe. CONFIGURATION : Espace ouvert. TRAITEMENT ANTICALCAIRE : Oui. CONSEILS D'ENTRETIEN : Utiliser de l'eau tiède savonneuse pour le nettoyage. Ne pas utiliser de détergent acide ou abrasif. COULEUR DES PROFILÉS : Disponible en chrome, noir mat, laiton brossé et blanc mat. DURÉE GARANTIE (ANNÉES) : 2. SÉCURITÉ : Verre transparent de sécurité 8 mm.

\*En raison des variations possibles dans le réglage de votre ordinateur et de votre imprimante, de facteurs techniques et des caractéristiques particulières de certaines de nos finitions, les couleurs ne sont pas représentatives de la réalité mais sont seulement une indication.