



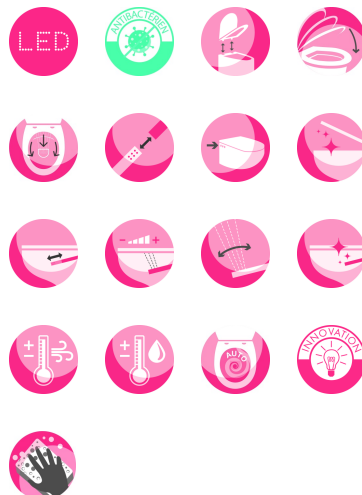
Collection : SEINE

Couleur* :



00 - Blanc brillant

Principaux atouts :



Caractéristiques techniques

- DIMENSIONS : 57 x 37,50 cm
- TYPE D'INSTALLATION : Suspendu
- ÉVACUATION : Encastrée
- TYPE D'ACCESSOIRE : Télécommande
- GARANTIE DE LA PLAQUE DE COMMANDE : 2 ans
- SIMPLE TOUCHE/DOUBLE TOUCHE : Double touche
- HAUTEUR : Standard
- ALIMENTATION : Encastrée
- MÉCANISME SILENCIEUX : Classe 1
- ISOLATION PHONIQUE ET THERMIQUE DU RESERVOIR : Oui
- GARANTIE DE L'ABATTANT : 2 ans

- MATÉRIAU : Céramique
- LONGUEUR/PROFONDEUR : Standard
- FORME : Arrondie
- GARANTIE DU BÂTI SUPPORT : 2 ans
- MÉCANISME DE CHASSE : Double chasse
- CONSOMMATION D'EAU : Standard 3/6 L
- TYPE DE BRIDE : Sans bride
- TYPE D'ABATTANT : Extra-plat
- ABATTANT : A descente progressive et déclinable
- GARANTIE DE LA CÉRAMIQUE : 10 ans
- FIXATIONS DU BÂTI SUPPORT : Murales

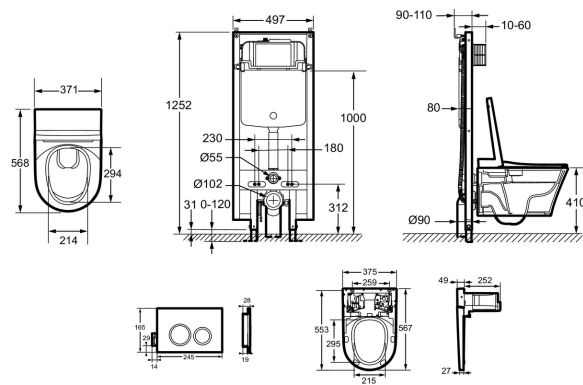
Bénéfices consommateurs

- HYGIÈNE INTIME : le jet oscillant avant/arrière et la fonction séchage assurent une hygiène intime incomparable.
- UN WC QUI S'AJUSTE À CHACUN : température de l'eau et de l'air réglables (5 positions), pression de l'eau réglable (3 niveaux de pressions) et 5 orientations de douchette différentes.
- HYGIÈNE : Le revêtement de la douchette est antibactérien et comporte une fonction antitartre. Elle se nettoie automatiquement avant et après utilisation, et se désinfecte toutes les 24 heures. Elle est également extractible.
- CONFORT D'USAGE : La chasse d'eau s'enclenche automatiquement après usage ou sur télécommande.
- ORIENTATION : la nuit, une veilleuse s'allume (possibilité de la désactiver)

Bénéfices installateurs

- FACILITÉ D'INSTALLATION : similaire au bâti & cuvettes standard
- SÉCURITÉ GARANTIE : Le bâti supporte jusqu'à 400 kg sans endommager le mur fini ou l'unité de support
- MONTAGE/DÉMONTAGE FACILE de la lunette pour un nettoyage rapide et simplifié.

Descriptif CCTP : Ensemble cuvette suspendue lavante SANS BRIDE + télécommande + abattant + bâti. CE28072. Collection : SEINE. DIMENSIONS : 57 x 37,50 cm. MATÉRIAU : Céramique. TYPE D'INSTALLATION : Suspendu. LONGUEUR/PROFONDEUR : Standard. ÉVACUATION : Encastrée. FORME : Arrondie. TYPE D'ACCESSOIRE : Télécommande. GARANTIE DU BÂTI SUPPORT : 2 ans. GARANTIE DE LA PLAQUE DE COMMANDE : 2 ans. MÉCANISME DE CHASSE : Double chasse. SIMPLE TOUCHE/DOUBLE TOUCHE : Double touche. CONSOMMATION D'EAU : Standard 3/6 L. HAUTEUR : Standard. TYPE DE BRIDE : Sans bride. ALIMENTATION : Encastrée. TYPE D'ABATTANT : Extra-plat. MÉCANISME SILENCIEUX : Classe 1. ABATTANT : A descente progressive et déclinable. ISOLATION PHONIQUE ET THERMIQUE DU RESERVOIR : Oui. GARANTIE DE LA CÉRAMIQUE : 10 ans. GARANTIE DE L'ABATTANT : 2 ans. FIXATIONS DU BÂTI SUPPORT : Murales.



Descriptif CCTP : Ensemble cuvette suspendue lavante SANS BRIDE + télécommande + abattant + bâti. CE28072. Collection : SEINE. DIMENSIONS : 57 x 37,50 cm. MATÉRIAU : Céramique. TYPED'INSTALLATION : Suspendu. LONGUEUR/PROFONDEUR : Standard. ÉVACUATION : Encastrée. FORME : Arrondie. TYPED'ACCESSOIRE : Télécommande. GARANTIE DU BÂTI SUPPORT : 2 ans. GARANTIE DE LA PLAQUE DE COMMANDE : 2 ans. MÉCANISME DE CHASSE : Double chasse. SIMPLE TOUCHE/DOUBLE TOUCHE : Double touche. CONSOMMATION D'EAU : Standard 3/6 L. HAUTEUR : Standard. TYPE DE BRIDE : Sans bride. ALIMENTATION : Encastrée. TYPE D'ABATTANT : Extra-plat. MÉCANISME SILENCIEUX : Classe 1. ABATTANT : A descente progressive et déclinable. ISOLATION PHONIQUE ET THERMIQUE DU RESERVOIR : Oui. GARANTIE DE LA CÉRAMIQUE : 10 ans. GARANTIE DE L'ABATTANT : 2 ans. FIXATIONS DU BÂTI SUPPORT : Murales.