



Collection : SINGULIER

Couleur* :



CP - Chrome

Principaux atouts :



Caractéristiques techniques

- **POIDS** : 3,8 kg
- **TYPE D'INSTALLATION** : 2 trous
- **CONSUMMATION D'EAU** : Limiteur de débit sensitif
- **DÉBIT (L/MN SOUS 3 BAR)** : 20 l/mn
- **RACCORDS** : Avec raccords et rosaces murales
- **ENTRAXE (MM)** : 150 ± 15
- **INVERSEUR** : Automatique discret autour de la sortie du flexible de douche
- **GARANTIE FINITION** : Chrome 10 ans
- Aérateur anti-calcaire intégré
- **MATÉRIAU** : Métal
- **NORMES ET RÉGLEMENTATIONS** : NF : IC/A - ECAU : E3/1 C2 A2 U3 - Ge3 - ACS : 10 ACCLY 113
- **TYPE** : Mitigeur
- **SAILLIE DU BEC (MM)** : 82
- **MÉCANISME** : Cartouche à disques céramique
- **TYPE D'INSTALLATION** : Murale
- **GARANTIE MÉCANISME** : 5 ans
- **DURÉE GARANTIE (ANNÉES)** : 5
- Support de douchette à main intégré

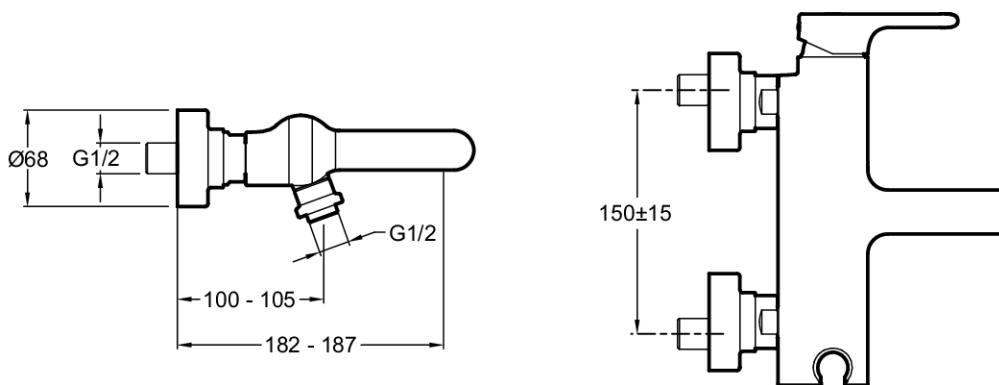
Bénéfices consommateurs

- **SÉCURITÉ** : Bague-limiteur de température
- **ÉCONOMIE D'EAU** : Butée sensitive.

Bénéfices installateurs

- **FACILITÉ D'INSTALLATION** : Raccords et rosaces murales

Dessin technique



Descriptif CCTP : Mitigeur bain-douche mural. E10867. Collection : SINGULIER. POIDS : 3,8 kg. MATÉRIAU : Métal. TYPE D'INSTALLATION : 2 trous. NORMES ET RÉGLEMENTATIONS : NF : IC/A - ECAU : E3/1 C2 A2 U3 - Ge3 - ACS : 10 ACCLY 113. CONSUMMATION D'EAU : Limiteur de débit sensitif. TYPE : Mitigeur. DÉBIT (L/MN SOUS 3 BAR) : 20 l/mn. SAILLIE DU BEC (MM) : 82. RACCORDS : Avec raccords et rosaces murales. MÉCANISME : Cartouche à disques céramique. ENTRAXE (MM) : 150 ± 15. TYPE D'INSTALLATION : Murale. INVERSEUR : Automatique discret autour de la sortie du flexible de douche. GARANTIE MÉCANISME : 5 ans. GARANTIE FINITION : Chrome 10 ans. DURÉE GARANTIE (ANNÉES) : 5. Aérateur anti-calcaire intégré. Support de douchette à main intégré.