



Collection : JULY

Couleur* :



CP - Chrome

Principaux atouts :



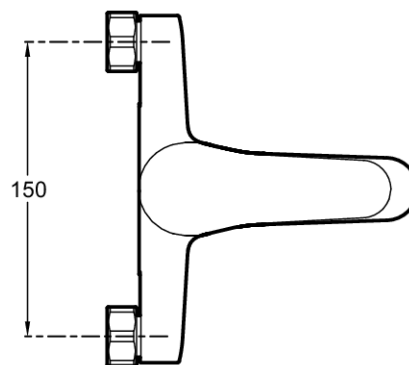
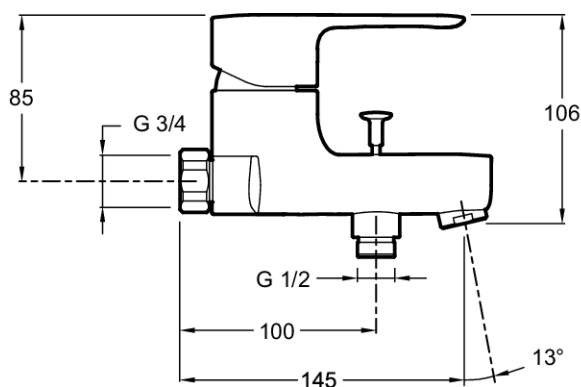
Caractéristiques techniques

- **POIDS :** 1,6 kg
- **TYPE D'INSTALLATION :** 2 trous
- **TYPE :** Mitigeur
- **SAILLIE DU BEC (MM) :** 145
- **MÉCANISME :** Cartouche à disques céramique
- **ECO CONSO :** Oui
- **INVERSEUR :** Automatique verrouillable
- **DURÉE GARANTIE (ANNÉES) :** 5
- **MATÉRIAU :** Métal
- **NORMES ET RÉGLEMENTATIONS :** NF : IC/A - ECAU : E3/1 C2 A2 U3 - Ge3
- **DÉBIT (L/MN SOUS 3 BAR) :** 21 l/mn
- **RACCORDS :** Sans raccords
- **ENTRAXE (MM) :** 150
- **VIDAGE :** Sans
- **GARANTIE MÉCANISME :** 5 ans
- **Aérateur anti-calcaire.**

Bénéfices consommateurs

- Une butée sensitive permet de limiter le débit à 50 % : favorise les économies d'eau

Dessin technique



Descriptif CCTP : Mitigeur bain-douche. E16031-4. Collection : JULY. POIDS : 1,6 kg. MATÉRIAU : Métal. TYPE D'INSTALLATION : 2 trous. NORMES ET RÉGLEMENTATIONS : NF : IC/A - ECAU : E3/1 C2 A2 U3 - Ge3. TYPE : Mitigeur. DÉBIT (L/MN SOUS 3 BAR) : 21 l/mn. SAILLIE DU BEC (MM) : 145. RACCORDS : Sans raccords. MÉCANISME : Cartouche à disques céramique. ENTRAXE (MM) : 150. ECO CONSO : Oui. VIDAGE : Sans. INVERSEUR : Automatique verrouillable. GARANTIE MÉCANISME : 5 ans. DURÉE GARANTIE (ANNÉES) : 5. Aérateur anti-calcaire..