



**Collection :** BRIVE

**Couleur\* :**



CP - Chrome

**Principaux atouts :**



### Caractéristiques techniques

- **MATÉRIAU :** Métal
- **NORMES ET RÉGLEMENTATIONS :** NF : E3/1 C3 A2 U3 // ACS : 19 ACC LY 719
- **DÉBIT (L/MN SOUS 3 BARS) :** bain : 20 l/mn /// douche : 12 l/mn
- **ECO CONSO :** 1
- **BUTÉE DE SÉCURITÉ :** 38°C
- **INVERSEUR :** Intégré
- **GARANTIE FINITION :** 10 ans

- **TYPE D'INSTALLATION :** 2 trous
- **TYPE :** Mitigeur
- **RACCORDS :** Avec raccords et rosaces murales
- **MITIGEUR DE BAIN :** Thermostatique
- **TEMPÉRATURE MAXI :** 50°C
- **GARANTIE MÉCANISME :** 5 ans
- **Recommandation :** en cas d'installation sur colonnettes universelles, nous recommandons d'installer également le coude de flexible.

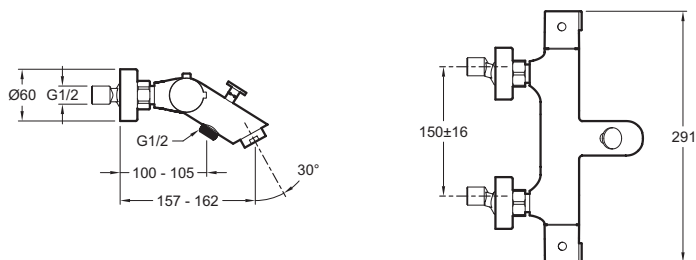
### Bénéfices consommateurs

- **ÉCONOMIE D'EAU :** Une butée pour économiser jusqu'à 50% d'eau, un débit d'eau limité à 13l/mn et une performance optimal
- **ERGONOMIE :** Poignées facilement maniables et inverseur verrouillable en cas de basse pression
- **SÉCURITÉ ANTI-BRÛLURE RENFORCÉE :** Un arrêt automatique de l'eau en cas de coupure d'eau froide et une température limitée à 50°C

### Bénéfices installateurs

- **FACILITÉ D'INSTALLATION :** Raccords et rosaces murales
- **COMPATIBILITÉ CHAUDIÈRE :** Compatible avec toute production d'eau chaude d'un minimum de 18 kW

### Dessin technique



Descriptif CCTP : Mitigeur thermostatique bain-douche mural. E24335. Collection : BRIVE. MATÉRIAU : Métal. TYPE D'INSTALLATION : 2 trous. NORMES ET RÉGLEMENTATIONS : NF : E3/1 C3 A2 U3 // ACS : 19 ACC LY 719. TYPE : Mitigeur. DÉBIT (L/MN SOUS 3 BARS) : bain : 20 l/mn /// douche : 12 l/mn. RACCORDS : Avec raccords et rosaces murales. ECO CONSO : 1. MITIGEUR DE BAIN : Thermostatique. BUTÉE DE SÉCURITÉ : 38°C. TEMPÉRATURE MAXI : 50°C. INVERSEUR : Intégré. GARANTIE MÉCANISME : 5 ans. GARANTIE FINITION : 10 ans. Recommandation : en cas d'installation sur colonnettes universelles, nous recommandons d'installer également le coude de flexible..