



Collection : STRUKTURA

Couleur* :



00 - Blanc brillant

Principaux atouts :



Caractéristiques techniques

- DIMENSIONS : 54 x 34 cm
- MATÉRIAU : Céramique
- CONSOMMATION D'EAU : Standard 3/6 L
- TYPE DE BRIDE : Sans bride
- TYPE D'ABATTANT : standard
- MÉCANISME SILENCIEUX : Classe 1
- MATÉRIAU DE L'ABATTANT : Thermotur
- MATIÈRE DU BÂTI SUPPORT : acier
- ISOLATION PHONIQUE ET THERMIQUE DU RESERVOIR : Oui
- GARANTIE DE L'ABATTANT : 2 ans
- GARANTIE DU BÂTI SUPPORT : 2 ans
- CONDITIONNEMENT : 2 colis
- POIDS : 35 kg
- TYPE D'INSTALLATION : Suspendu
- HAUTEUR : Standard
- SIMPLE TOUCHE/DOUBLE TOUCHE : Double touche
- MÉCANISME DE CHASSE : 1
- ABATTANT : A descente progressive et déclinable
- CHARNIÈRES : Métal
- FIXATIONS DU BÂTI SUPPORT : fourni avec fixations murales
- GARANTIE DE LA CÉRAMIQUE : 10 ans
- GARANTIE DU MÉCANISME : 2 ans
- GARANTIE DE LA PLAQUE DE COMMANDE : 2 ans
- FIXATION DE LA CUVETTE : Cachées

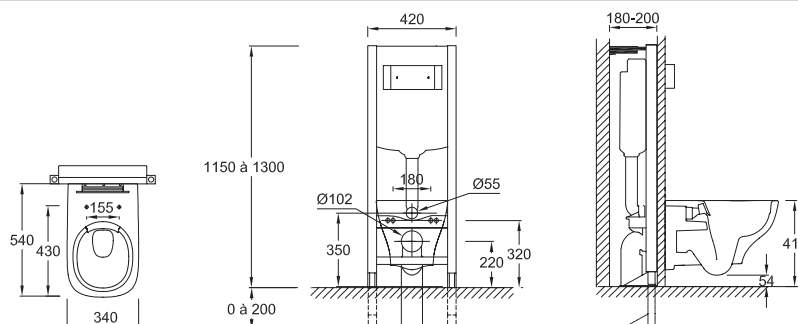
Bénéfices consommateurs

- PRATIQUE : Pack tout en un, livré avec bâti-support, plaque de commande et abattant
- CONFORT SONORE : Abattant équipé d'un système de frein de chute pour une fermeture progressive

Bénéfices installateurs

- INSTALLATION RAPIDE : Positionnement facile de la cuvette pour un serrage simplifié
- Réglage en hauteur du bâti-support de 0 à 20 cm facilité par système "mains libres"

Dessin technique



Descriptif CCTP : Pack WC suspendu SANS BRIDE. E29394. Collection : STRUKTURA. DIMENSIONS : 54 x 34 cm. POIDS : 35 kg. MATÉRIAU : Céramique. TYPE D'INSTALLATION : Suspendu. CONSOMMATION D'EAU : Standard 3/6 L. HAUTEUR : Standard. TYPE DE BRIDE : Sans bride. SIMPLE TOUCHE/DOUBLE TOUCHE : Double touche. TYPE D'ABATTANT : standard. MÉCANISME DE CHASSE : 1. MÉCANISME SILENCIEUX : Classe 1. ABATTANT : A descente progressive et déclinable. MATÉRIAU DE L'ABATTANT : Thermotur. CHARNIÈRES : Métal. MATIÈRE DU BÂTI SUPPORT : acier. FIXATIONS DU BÂTI SUPPORT : fourni avec fixations murales. ISOLATION PHONIQUE ET THERMIQUE DU RESERVOIR : Oui. GARANTIE DE LA CÉRAMIQUE : 10 ans. GARANTIE DE L'ABATTANT : 2 ans. GARANTIE DU MÉCANISME : 2 ans. GARANTIE DU BÂTI SUPPORT : 2 ans. GARANTIE DE LA PLAQUE DE COMMANDE : 2 ans. CONDITIONNEMENT : 2 colis. FIXATION DE LA CUVETTE : Cachées.