



Collection : OSCAR

Couleur\* :



CP - Chrome



BL - Noir mat

Principaux atouts :



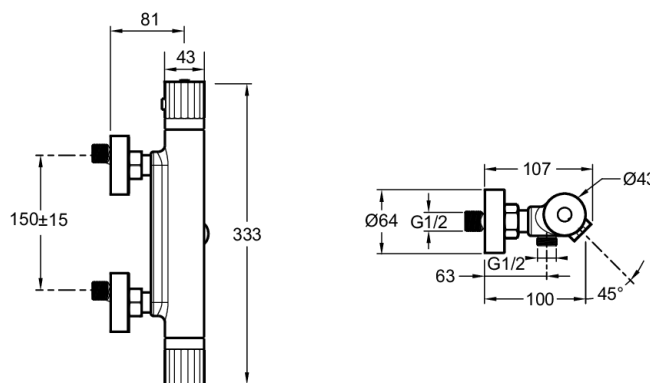
### Caractéristiques techniques

- DIMENSIONS : 6 x 10,60 cm
- MATÉRIAU : Laiton
- MITIGEUR DE BAIN : Thermostatique
- RACCORDS : Avec raccords et rosaces murales
- TYPE DE BEC : Intégré
- INVERSEUR : Intégré
- GARANTIE MÉCANISME : 5 ans
- POIDS : 2,5 kg
- TYPE D'INSTALLATION : 2 trous
- TYPE : Mitigeur
- MÉCANISME : Cartouche thermostatique
- TYPE D'INSTALLATION : Murale
- CORPS TIÈDE : Oui
- GARANTIE FINITION : Chrome 10 ans / Couleur 5 ans

### Bénéfices consommateurs

- PLUS DE BLESSURE : Bec intégré innovant pour éviter tous risques de blessures avec le bec de la robinetterie, il est idéal pour les enfants en bas âge.
- SÉCURITÉ CORPS TIÈDE : Les conduits d'eau chaude de la robinetterie sont isolés à l'arrière du mitigeur pour éviter tout risque de brûlure sur la surface pouvant être en contact avec la peau.
- PAS D'ÉCLABOUSURE : Pas de fuite sur le rebord de la baignoire grâce au jet orienté et à une coupure nette qui évite la goutte à goutte à petit débit.

### Dessin technique



Descriptif CCTP : Mitigeur thermostatique bain-douche mural. E32914. Collection : OSCAR. DIMENSIONS : 6 x 10,60 cm. POIDS : 2,5 kg. MATÉRIAU : Laiton. TYPE D'INSTALLATION : 2 trous. MITIGEUR DE BAIN : Thermostatique. TYPE : Mitigeur. RACCORDS : Avec raccords et rosaces murales. MÉCANISME : Cartouche thermostatique. TYPE DE BEC : Intégré. TYPE D'INSTALLATION : Murale. INVERSEUR : Intégré. CORPS TIÈDE : Oui. GARANTIE MÉCANISME : 5 ans. GARANTIE FINITION : Chrome 10 ans / Couleur 5 ans.