

Collection : CLÉO 1889

Couleur* :



NF - Sans finition

Principaux atouts :

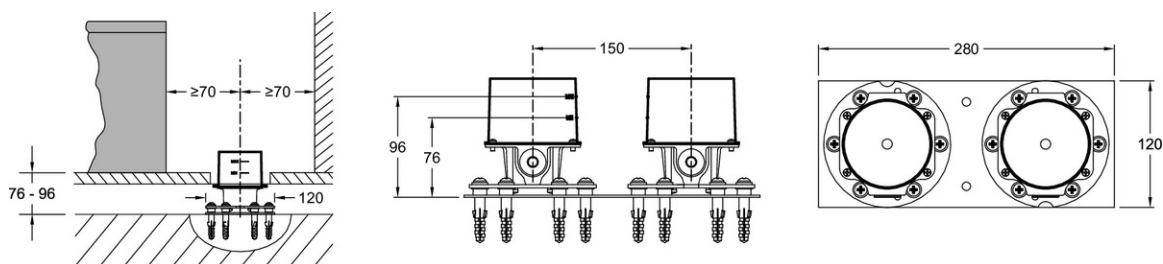
Caractéristiques techniques

- DIMENSIONS : 28 x 11 x 12 cm
- MATÉRIAU : Métal
- DURÉE GARANTIE (ANNÉES) : 5
- POIDS : 3,2 kg
- TYPE D'ACCESSOIRE : Base d'encastrement

Produits requis

- E24314: Mélangeur bain-douche sur pieds

Dessin technique



Descriptif CCTP : Base d'encastrement. E32993. Collection : CLÉO 1889. DIMENSIONS : 28 x 11 x 12 cm. POIDS : 3,2 kg. MATÉRIAU : Métal. TYPE D'ACCESSOIRE : Base d'encastrement. DURÉE GARANTIE (ANNÉES) : 5.