



Collection : JULY+

Couleur* :



CP - Chrome



BL - Noir mat

Principaux atouts :



Caractéristiques techniques

- **DIMENSIONS :** 13,50 x 14,80 cm
- **MATÉRIAU :** Laiton
- **NORMES ET RÉGLEMENTATIONS :** NF : E00 Ch3 A3 U3 - ACS : 24 ACC LY 252
- **TYPE :** Mitigeur
- **HAUTEUR TOTALE DU ROBINET (MM) :** 148
- **RACCORDS :** Avec flexibles d'alimentation
- **VIDAGE :** Avec
- **DURÉE GARANTIE (ANNÉES) :** 5

- **POIDS :** 0,9 kg
- **TYPE D'INSTALLATION :** 1 trou
- **TYPE DE FLEXIBLE :** Flexibles revêtus de matière polymère.
- **DÉBIT (L/MN SOUS 3 BAR) :** 5 l/mn
- **SAILLIE DU BEC (MM) :** 100
- **ECO CONSO :** Oui
- **GARANTIE MÉCANISME :** 5 ans
- **bonde de vidage métal-plastique**

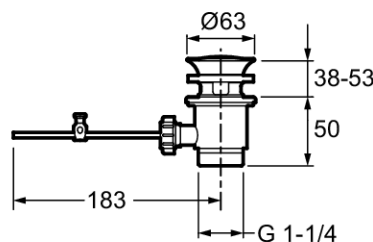
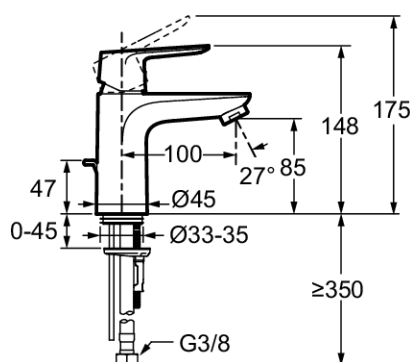
Bénéfices consommateurs

- **ÉCONOMIE D'EAU ET D'ÉNERGIE :** débit est limité à 5L/min et démarrage eau froide
- **CONFORT :** hauteur sous bec confortable
- **MANŒUVRE AISÉE :** Tirette latérale
- **FINITION :** Chrome garantie 10 ans, Noir mat garantie 5 ans

Bénéfices installateurs

- **INSTALLATION EN 35" :** produit équipé du système d'installation breveté 5/35" pour un montage aussi simple que rapide
- **DURABILITÉ :** flexibles revêtus de matière polymère pour une meilleure résistance à la corrosion.

Dessin technique



Descriptif CCTP : Mitigeur lavabo S, Ch3, avec bonde. E35663-4. Collection : JULY+. DIMENSIONS : 13,50 x 14,80 cm. POIDS : 0,9 kg. MATÉRIAU : Laiton. TYPE D'INSTALLATION : 1 trou. NORMES ET RÉGLEMENTATIONS : NF : E00 Ch3 A3 U3 - ACS : 24 ACC LY 252. TYPE DE FLEXIBLE : Flexibles revêtus de matière polymère.. TYPE : Mitigeur. DÉBIT (L/MN SOUS 3 BAR) : 5 l/mn. HAUTEUR TOTALE DU ROBINET (MM) : 148. SAILLIE DU BEC (MM) : 100. RACCORDS : Avec flexibles d'alimentation. ECO CONSO : Oui. VIDAGE : Avec. GARANTIE MÉCANISME : 5 ans. DURÉE GARANTIE (ANNÉES) : 5. bonde de vidage métal-plastique.