



Collection : JULY+

Couleur* :



CP - Chrome

Principaux atouts :



Caractéristiques techniques

- **DIMENSIONS :** 20,50 x 26,30 cm
- **MATÉRIAU :** Laiton
- **NORMES ET RÉGLEMENTATIONS :** ACS : 24 ACC LY 252
- **TYPE :** Mitigeur
- **HAUTEUR TOTALE DU ROBINET (MM) :** 263
- **RACCORDS :** Avec flexibles d'alimentation
- **GARANTIE MÉCANISME :** 5 ans
- bonde de vidage métallo-plastique

- **POIDS :** 1,6 kg
- **TYPE D'INSTALLATION :** 1 trou
- **TYPE DE FLEXIBLE :** Flexibles revêtus de matière polymère.
- **DÉBIT (L/MN SOUS 3 BAR) :** 5 l/mn
- **SAILLIE DU BEC (MM) :** 170
- **ECO CONSO :** Oui
- **DURÉE GARANTIE (ANNÉES) :** 5

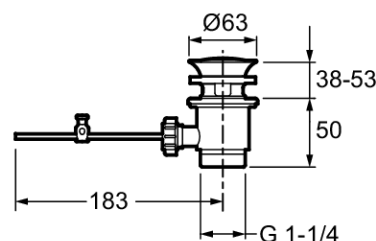
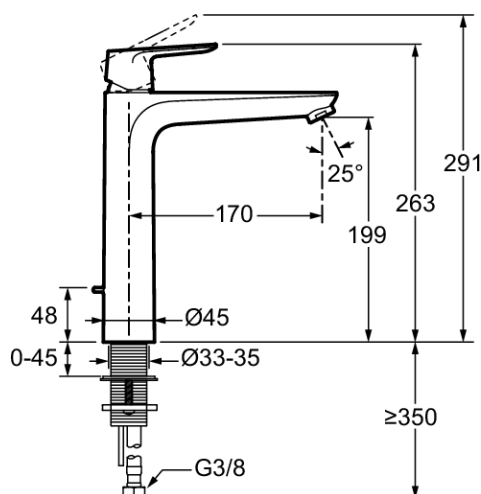
Bénéfices consommateurs

- **ÉCONOMIES D'EAU :** débit est limité à 5 L/min
- **CONFORT :** hauteur sous bec confortable
- **MANŒUVRE AISÉE :** Tirette latérale
- **FINITION :** Chrome garantie 10 ans

Bénéfices installateurs

- **DURABILITÉ :** flexibles revêtus de matière polymère pour une meilleure résistance à la corrosion.

Dessin technique



Descriptif CCTP : Mitigeur lavabo L, avec bonde. E35666-4. Collection : JULY+. DIMENSIONS : 20,50 x 26,30 cm. POIDS : 1,6 kg. MATÉRIAU : Laiton. TYPE D'INSTALLATION : 1 trou. NORMES ET RÉGLEMENTATIONS : ACS : 24 ACC LY 252. TYPE DE FLEXIBLE : Flexibles revêtus de matière polymère.. TYPE : Mitigeur. DÉBIT (L/MN SOUS 3 BAR) : 5 l/mn. HAUTEUR TOTALE DU ROBINET (MM) : 263. SAILLIE DU BEC (MM) : 170. RACCORDS : Avec flexibles d'alimentation. ECO CONSO : Oui. GARANTIE MÉCANISME : 5 ans. DURÉE GARANTIE (ANNÉES) : 5. bonde de vidage métallo-plastique.