



**Collection :** JULY+

**Couleur\* :**



CP - Chrome

**Principaux atouts :**



### Caractéristiques techniques

- **DIMENSIONS :** 19,50 x 29,60 cm
- **MATÉRIAU :** Laiton
- **NORMES ET RÉGLEMENTATIONS :** ACS : 24 ACC LY 252
- **TYPE :** Mitigeur
- **HAUTEUR TOTALE DU ROBINET (MM) :** 296
- **RACCORDS :** Avec flexibles d'alimentation
- **VIDAGE :** Avec
- **GARANTIE MÉCANISME :** 5 ans
- **POIDS :** 1,3 kg
- **TYPE D'INSTALLATION :** 1 trou
- **TYPE DE FLEXIBLE :** Flexibles revêtus de matière polymère
- **DÉBIT (L/MN SOUS 3 BAR) :** 5 l/mn
- **SAILLIE DU BEC (MM) :** 160
- **ECO CONSO :** Oui
- **TYPE DE BEC :** Tube
- **DURÉE GARANTIE (ANNÉES) :** 5

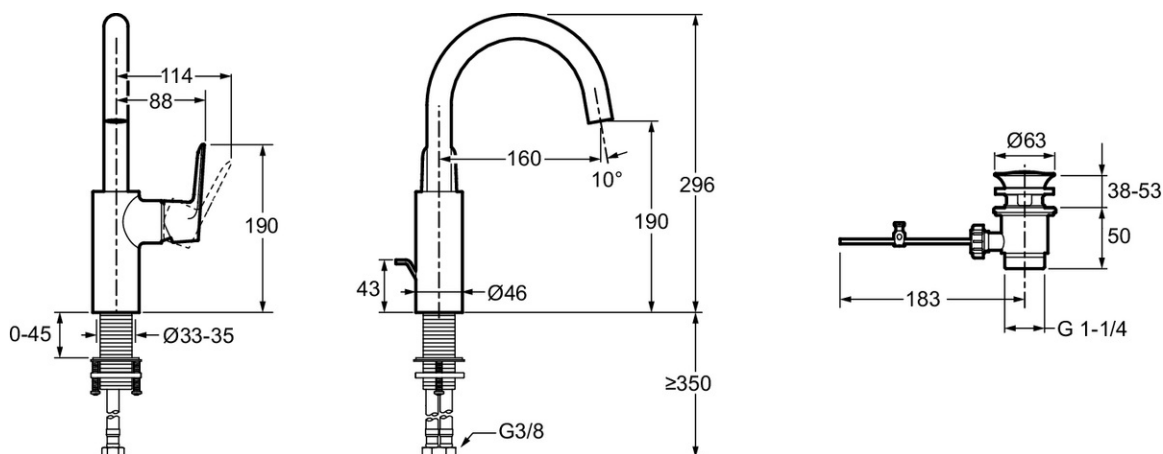
### Bénéfices consommateurs

- **ÉCONOMIES D'EAU :** débit est limité à 5 L/min
- **CONFORT :** hauteur sous bec confortable
- **FINITION :** Chrome garantie 10 ans

### Bénéfices installateurs

- **DURABILITÉ :** flexibles revêtus de matière polymère pour une meilleure résistance à la corrosion.

### Dessin technique



Descriptif CCTP : Mitigeur lavabo bec tube, avec bonde. E35669-4. Collection : JULY+. DIMENSIONS : 19,50 x 29,60 cm. POIDS : 1,3 kg. MATÉRIAU : Laiton. TYPE D'INSTALLATION : 1 trou. NORMES ET RÉGLEMENTATIONS : ACS : 24 ACC LY 252. TYPE DE FLEXIBLE : Flexibles revêtus de matière polymère. TYPE : Mitigeur. DÉBIT (L/MN SOUS 3 BAR) : 5 l/mn. HAUTEUR TOTALE DU ROBINET (MM) : 296. SAILLIE DU BEC (MM) : 160. RACCORDS : Avec flexibles d'alimentation. ECO CONSO : Oui. VIDAGE : Avec. TYPE DE BEC : Tube. GARANTIE MÉCANISME : 5 ans. DURÉE GARANTIE (ANNÉES) : 5.