



Collection : STRAYT

Couleur\* :



CP - Chrome

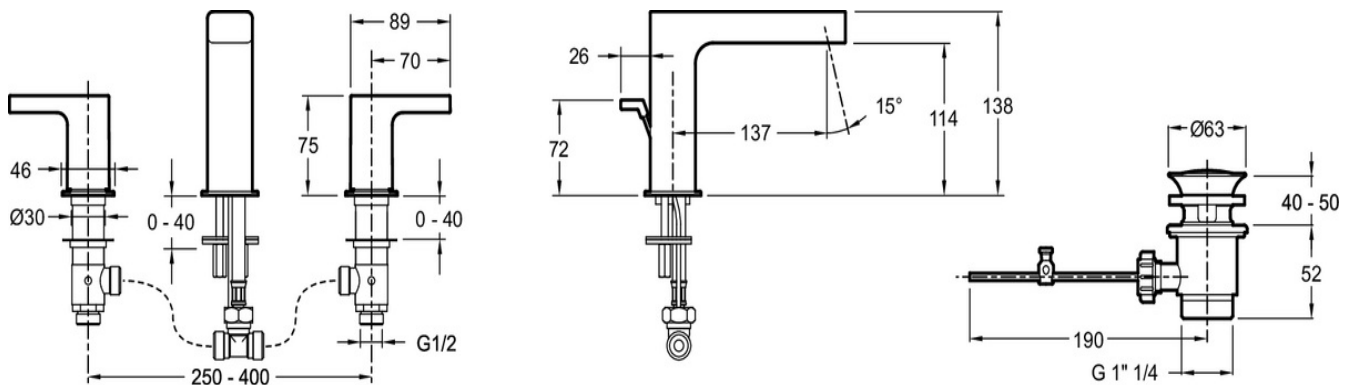
Principaux atouts :



### Caractéristiques techniques

- POIDS : 4,2 kg
- TYPE D'INSTALLATION : 3 trous
- TYPE : Mélangeur
- HAUTEUR TOTALE DU ROBINET (MM) : 138
- RACCORDS : Avec flexibles d'alimentation
- VIDAGE : Avec
- GARANTIE MÉCANISME : 5 ans
- Diamètres de perçage : 30, 35, 30 mm.
- MATÉRIAU : Métal
- NORMES ET RÉGLEMENTATIONS : ACS : 15 ACC LY 081
- DÉBIT (L/MN SOUS 3 BAR) : 5 l/mn
- SAILLIE DU BEC (MM) : 137
- MÉCANISME : Têtes à disques céramique
- TYPE D'INSTALLATION : Installation sur baignoire
- PERCEMENT : 3 percements Ø 35 mm

### Dessin technique



Descriptif CCTP : Mélangeur lavabo 3 trous sur gorge. E37331. Collection : STRAYT. POIDS : 4,2 kg. MATÉRIAU : Métal. TYPE D'INSTALLATION : 3 trous. NORMES ET RÉGLEMENTATIONS : ACS : 15 ACC LY 081. TYPE : Mélangeur. DÉBIT (L/MN SOUS 3 BAR) : 5 l/mn. HAUTEUR TOTALE DU ROBINET (MM) : 138. SAILLIE DU BEC (MM) : 137. RACCORDS : Avec flexibles d'alimentation. MÉCANISME : Têtes à disques céramique. VIDAGE : Avec. TYPE D'INSTALLATION : Installation sur baignoire. GARANTIE MÉCANISME : 5 ans. PERCEMENT : 3 percements Ø 35 mm. Diamètres de perçage : 30, 35, 30 mm..