



**Collection :** OSCAR

**Couleur\* :**



00 - Blanc brillant

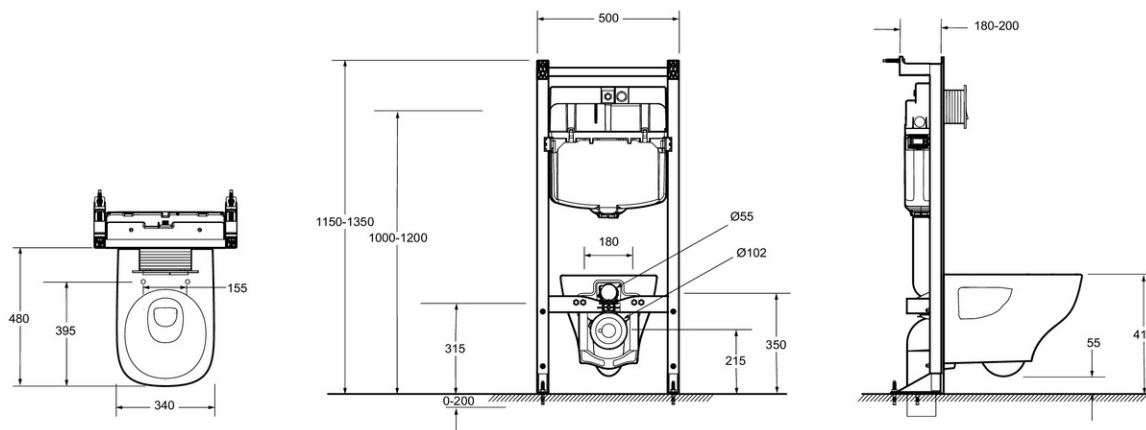
**Principaux atouts :**



### Caractéristiques techniques

- **DIMENSIONS :** 48 x 34 cm
- **MATÉRIAU :** Céramique
- **NORMES ET RÉGLEMENTATIONS :** NF
- **SIMPLE TOUCHE/DOUBLE TOUCHE :** Double touche
- **ABATTANT :** Compact
- **POIDS :** 1 kg
- **TYPE D'INSTALLATION :** Encastré
- **MATÉRIAU DE L'ABATTANT :** Thermodur
- **TYPE DE BRIDE :** Sans bride
- **MATIÈRE DU BÂTI SUPPORT :** Métal

### Dessin technique



Descriptif CCTP : Pack WC suspendu compact SANS BRIDE + abattant + bâti. E37623. Collection : OSCAR. DIMENSIONS : 48 x 34 cm. POIDS : 1 kg. MATÉRIAU : Céramique. TYPE D'INSTALLATION : Encastré. NORMES ET RÉGLEMENTATIONS : NF. MATÉRIAU DE L'ABATTANT : Thermodur. SIMPLE TOUCHE/DOUBLE TOUCHE : Double touche. TYPE DE BRIDE : Sans bride. ABATTANT : Compact. MATIÈRE DU BÂTI SUPPORT : Métal.