



**Collection :** JULY

**Couleur\* :**



CP - Chrome

**Principaux atouts :**



### Caractéristiques techniques

- **POIDS :** 1,4 kg
- **TYPE D'INSTALLATION :** 1 trou
- **TYPE DE FLEXIBLE :** PEX
- **TYPE :** Mitigeur
- **RACCORDS :** Avec flexibles d'alimentation
- **ECO CONSO :** Oui
- **TYPE DE ROBINETTERIE DE CUISINE :** Mécanique
- **GARANTIE MÉCANISME :** 5 ans
- **Bec tube orientable**
- **MATÉRIAU :** Métal
- **NORMES ET RÉGLEMENTATIONS :** NF : I - ECAU : E0 C2 A2 U3 - Ge3 - ACS : 11 ACCLY 540
- **CONSOMMATION D'EAU :** Limiteur de débit sensible
- **DÉBIT (L/MN SOUS 3 BAR) :** 10 l/mn
- **MÉCANISME :** Cartouche à disques céramique
- **VIDAGE :** Sans
- **TYPE DE BEC :** Pivotant
- **PERCEMENT :** Ø 35 mm

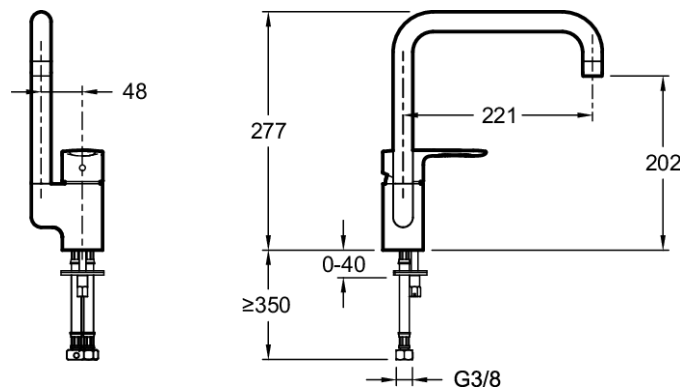
### Bénéfices consommateurs

- **ENTRETIEN AISÉ :** Aérateur anti-calcaire
- **ÉCONOMIE D'EAU :** Butée sensitive
- **FINITION :** Chrome garantie 10 ans
- **MÉCANISME :** Garantie 5 ans

### Bénéfices installateurs

- **DURABILITÉ :** Flexibles d'alimentation PEX haute résistance
- **Perçement standard** Ø 35 mm

### Dessin technique



Descriptif CCTP : Mitigeur évier, bec tube. E5243. Collection : JULY. POIDS : 1,4 kg. MATÉRIAU : Métal. TYPE D'INSTALLATION : 1 trou. NORMES ET RÉGLEMENTATIONS : NF : I - ECAU : E0 C2 A2 U3 - Ge3 - ACS : 11 ACCLY 540. TYPE DE FLEXIBLE : PEX. CONSOMMATION D'EAU : Limiteur de débit sensible. TYPE : Mitigeur. DÉBIT (L/MN SOUS 3 BAR) : 10 l/mn. RACCORDS : Avec flexibles d'alimentation. MÉCANISME : Cartouche à disques céramique. ECO CONSO : Oui. VIDAGE : Sans. TYPE DE ROBINETTERIE DE CUISINE : Mécanique. TYPE DE BEC : Pivotant. GARANTIE MÉCANISME : 5 ans. PERCEMENT : Ø 35 mm. Bec tube orientable.