



Collection : JULY

Couleur\* :



CP - Chrome

Principaux atouts :



### Caractéristiques techniques

- POIDS : 1,4 kg
- TYPE D'INSTALLATION : 1 trou
- TYPE : Mitigeur
- RACCORDS : Avec flexibles d'alimentation
- ECO CONSO : Oui
- TYPE DE ROBINETTERIE DE CUISINE : Mécanique
- GARANTIE MÉCANISME : 5 ans
- TYPE DE FLEXIBLE : PEX
- MATÉRIAU : Métal
- NORMES ET RÉGLEMENTATIONS : NF : I - ECAU : E0 C2 A2 U3 (Ge3) - ACS : 11 ACCLY 540
- DÉBIT (L/MN SOUS 3 BARS) : 10 l/mn
- MÉCANISME : Cartouche à disques céramique
- VIDAGE : Sans
- TYPE DE BEC : Pivotant
- PERCEMENT : Ø 35 mm
- Bec tube orientable

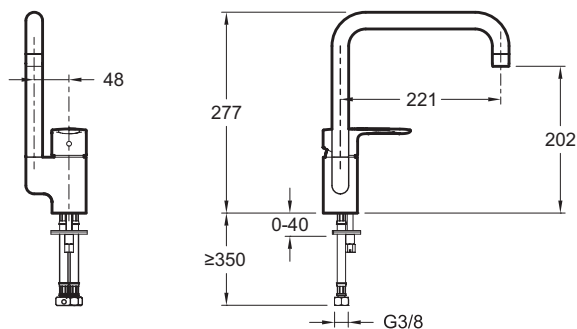
### Bénéfices consommateurs

- ENTRETIEN AISÉ : Aérateur anti-calcaire
- ÉCONOMIE D'EAU : Butée sensitive
- FINITION : Chrome garantie 10 ans
- MÉCANISME : Garantie 5 ans

### Bénéfices installateurs

- DURABILITÉ : Flexibles d'alimentation PEX haute résistance
- Percement standard Ø 35 mm

### Dessin technique



Descriptif CCTP : Mitigeur évier, bec tube. E5243. Collection : JULY. POIDS : 1,4 kg. MATÉRIAU : Métal. TYPE D'INSTALLATION : 1 trou. NORMES ET RÉGLEMENTATIONS : NF : I - ECAU : E0 C2 A2 U3 (Ge3) - ACS : 11 ACCLY 540. TYPE : Mitigeur. DÉBIT (L/MN SOUS 3 BARS) : 10 l/mn. RACCORDS : Avec flexibles d'alimentation. MÉCANISME : Cartouche à disques céramique. ECO CONSO : Oui. VIDAGE : Sans. TYPE DE ROBINETTERIE DE CUISINE : Mécanique. TYPE DE BEC : Pivotant. GARANTIE MÉCANISME : 5 ans. PERCEMENT : Ø 35 mm. TYPE DE FLEXIBLE : PEX. Bec tube orientable.