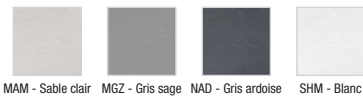




Collection : SINGULIER

Couleur* :



Principaux atouts :



Caractéristiques techniques

- DIMENSIONS : 190 x 80 x 3 cm
- MATÉRIAU : Neoroc
- NORMES ET RÉGLEMENTATIONS : CE
- DIAMÈTRE DE BONDE (CM) : 9
- NIVEAU D'ADHÉRENCE : PN12 selon norme NF (Classe A selon norme DIN)
- KIT DE RÉHAUSSE EN OPTION : Non

- POIDS : 54 kg
- TYPE D'INSTALLATION : Surélevé, posé ou encastré
- FORME : Rectangulaire
- MOTIF DE SURFACE : Texturé ardoise
- LIVRÉ AVEC BONDE : Non
- A COMMANDER séparément et impérativement : E9A1364-CP, vidage extraplat, débit 36 l/min

Bénéfices consommateurs

- MATÉRIAU DE QUALITÉ : Fabriqué en Neoroc, un matériau composé de poudre de marbre et de résine, il est revêtu d'un gel coat sanitaire très résistant
- HAUTE QUALITÉ TESTÉE : Pas de rétention d'eau, pas de déformation, résistance aux tâches, aux chocs mécaniques, aux rayures et aux chocs thermiques
- DESIGN ÉPURÉ : Receveur extraplat de 3 cm de hauteur avec capot de bonde encastré et de la même couleur que le receveur
- SÉCURITÉ : receveur antidérapant PN12 suivant la norme NF
- ARDOISE : Surface imitant une ardoise naturelle, finition mate en blanc ou gris anthracite

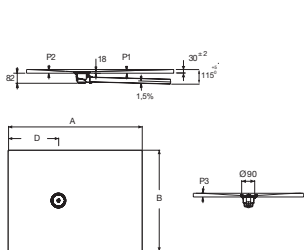
Bénéfices installateurs

- 3 TYPES D'INSTALLATION : A poser, à encastrer ou à surélever. Accessoire complémentaire en option : bonde extraplate E6266-NF
- POSE ENCASTRÉE : Angles quasi-droits pour une pose affleurante avec le carrelage et respect des dimensions au millimètre près
- FACILITÉ DE POSE : Fond plat et lisse, sans décaissement
- REDÉCOUPABLE : Découpe possible à la meuleuse d'angle et disque diamant

Produits requis

- E9A1364 : Bonde extra-plate sans capot

Dessin technique



| | A mm ^{±2} | B mm ^{±2} | D mm ^{±1} | P1 | P2 | P3 |
|--------|--------------------|--------------------|--------------------|------|------|------|
| E67000 | 900 | 700 | 300 | 3% | 6% | 5,1% |
| E67001 | 1000 | 700 | 300 | 2,6% | 6% | 5,1% |
| E67002 | 1100 | 700 | 300 | 2,4% | 5,1% | 5,1% |
| E67003 | 1200 | 700 | 300 | 2,1% | 5,1% | 5,1% |
| E67004 | 1300 | 700 | 300 | 1,9% | 5,1% | 5,1% |
| E67005 | 1400 | 700 | 300 | 1,7% | 5,1% | 5,1% |
| E67006 | 1500 | 700 | 300 | 1,6% | 5,1% | 5,1% |
| E67007 | 1600 | 700 | 300 | 1,7% | 3,4% | 5,1% |
| E67008 | 1700 | 700 | 631 | 1,7% | 2,8% | 5,1% |
| E67009 | 1800 | 700 | 631 | 1,5% | 2,8% | 5,1% |
| E67010 | 1900 | 700 | 731 | 1,5% | 2,5% | 5,1% |
| E67011 | 800 | 800 | 400 | 4,5% | 4,5% | 4,5% |
| E67012 | 1000 | 800 | 300 | 2,6% | 6% | 4,5% |
| E67013 | 1100 | 800 | 400 | 2,6% | 4,5% | 4,5% |
| E67014 | 1200 | 800 | 400 | 2,2% | 4,5% | 4,5% |
| E67015 | 1300 | 800 | 400 | 2% | 4,5% | 4,5% |
| E67016 | 1400 | 800 | 400 | 1,8% | 4,5% | 4,5% |
| E67017 | 1500 | 800 | 400 | 1,6% | 4,5% | 4,5% |
| E67018 | 1600 | 800 | 531 | 1,7% | 3,4% | 4,5% |
| E67019 | 1700 | 800 | 631 | 1,7% | 2,8% | 4,5% |
| E67020 | 1800 | 800 | 731 | 1,7% | 2,5% | 4,5% |
| E67021 | 1900 | 800 | 731 | 1,5% | 2,5% | 4,5% |
| E67022 | 2000 | 800 | 831 | 1,5% | 2,2% | 4,5% |
| E67023 | 800 | 900 | 450 | 4% | 4% | 4% |
| E67024 | 1000 | 900 | 300 | 2,6% | 6% | 4% |
| E67025 | 1100 | 900 | 400 | 2,6% | 4% | 4% |
| E67026 | 1200 | 900 | 450 | 2,4% | 4% | 4% |
| E67027 | 1300 | 900 | 450 | 2,1% | 4% | 4% |
| E67028 | 1400 | 900 | 450 | 1,9% | 4% | 4% |
| E67029 | 1500 | 900 | 450 | 1,7% | 4% | 4% |
| E67030 | 1600 | 900 | 531 | 1,7% | 3,4% | 4% |
| E67031 | 1700 | 900 | 631 | 1,7% | 2,8% | 4% |
| E67032 | 1800 | 900 | 731 | 1,7% | 2,5% | 4% |
| E67033 | 1900 | 900 | 731 | 1,5% | 2,5% | 4% |
| E67034 | 2000 | 900 | 831 | 1,5% | 2,2% | 4% |

Descriptif CCTP : Receveur 190 x 80 cm. E67020. Collection : SINGULIER. DIMENSIONS : 190 x 80 x 3 cm. POIDS : 54 kg. MATÉRIAU : Neoroc. TYPE D'INSTALLATION : Surélevé, posé ou encastré. NORMES ET RÉGLEMENTATIONS : CE. FORME : Rectangulaire. DIAMÈTRE DE BONDE (CM) : 9. MOTIF DE SURFACE : Texturé ardoise. NIVEAU D'ADHÉRENCE : PN12 selon norme NF (Classe A selon norme DIN). LIVRÉ AVEC BONDE : Non. KIT DE RÉHAUSSE EN OPTION : Non. A COMMANDER séparément et impérativement : E9A1364-CP, vidage extraplat, débit 36 l/min.

*En raison des variations possibles dans le réglage de votre ordinateur et de votre imprimante, de facteurs techniques et des caractéristiques particulières de certaines de nos finitions, les couleurs ne sont pas représentatives de la réalité mais sont seulement une indication.