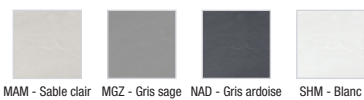




Collection : SINGULIER

Couleur\* :



Principaux atouts :



Caractéristiques techniques

- DIMENSIONS : 150 x 90 x 3 cm
- MATÉRIAU : Neoroc
- NORMES ET RÉGLEMENTATIONS : CE
- DIAMÈTRE DE BONDE (CM) : 9
- NIVEAU D'ADHÉRENCE : PN12 selon norme NF (Classe A selon norme DIN)
- KIT DE RÉHAUSSE EN OPTION : Non

- POIDS : 49 kg
- TYPE D'INSTALLATION : Surélevé, posé ou encastré
- FORME : Rectangulaire
- MOTIF DE SURFACE : Texturé ardoise
- LIVRÉ AVEC BONDE : Non
- A COMMANDER séparément et impérativement : E9A1364-CP, vidage extraplat, débit 36 l/min

Bénéfices consommateurs

- MATÉRIAU DE QUALITÉ : Fabriqué en Neoroc, un matériau composé de poudre de marbre et de résine, il est revêtu d'un gel coat sanitaire très résistant
- HAUTE QUALITÉ TESTÉE : Pas de rétention d'eau, pas de déformation, résistance aux tâches, aux chocs mécaniques, aux rayures et aux chocs thermiques
- DESIGN ÉPURÉ : Receveur extraplat de 3 cm de hauteur avec capot de bonde encastré et de la même couleur que le receveur
- SÉCURITÉ : receveur antidérapant PN12 suivant la norme NF
- ARDOISE : Surface imitant une ardoise naturelle, finition mate en blanc ou gris anthracite

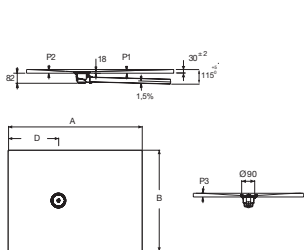
Bénéfices installateurs

- 3 TYPES D'INSTALLATION : A poser, à encastrer ou à surélever. Accessoire complémentaire en option : bonde extraplate E6266-NF
- POSE ENCASTRÉE : Angles quasi-droits pour une pose affleurante avec le carrelage et respect des dimensions au millimètre près
- FACILITÉ DE POSE : Fond plat et lisse, sans décaissement
- REDÉCOUPABLE : Découpe possible à la meuleuse d'angle et disque diamant

Produits requis

- E9A1364 : Bonde extra-plate sans capot

Dessin technique



	A mm <sup>±2</sup>	B mm <sup>±2</sup>	D mm <sup>±1</sup>	P1	P2	P3
E67000	900	700	300	3%	6%	5,1%
E67001	1000	700	300	2,6%	6%	5,1%
E67002	1100	700	300	2,4%	5,1%	5,1%
E67003	1200	700	300	2,1%	5,1%	5,1%
E67004	1300	700	300	1,9%	5,1%	5,1%
E67005	1400	700	300	1,7%	5,1%	5,1%
E67006	1500	700	300	1,6%	5,1%	5,1%
E67007	1600	700	300	1,5%	5,1%	5,1%
E67008	1700	700	300	1,4%	5,1%	5,1%
E67009	1800	700	300	1,3%	5,1%	5,1%
E67010	1900	700	300	1,2%	5,1%	5,1%
E67011	2000	700	300	1,1%	5,1%	5,1%
E67012	900	800	400	4,5%	4,5%	4,5%
E67013	1000	800	400	2,6%	4,5%	4,5%
E67014	1100	800	400	2,2%	4,5%	4,5%
E67015	1200	800	400	2%	4,5%	4,5%
E67016	1300	800	400	1,8%	4,5%	4,5%
E67017	1400	800	400	1,6%	4,5%	4,5%
E67018	1500	800	400	1,5%	4,5%	4,5%
E67019	1600	800	400	1,4%	4,5%	4,5%
E67020	1700	800	400	1,3%	4,5%	4,5%
E67021	1800	800	400	1,2%	4,5%	4,5%
E67022	1900	800	400	1,1%	4,5%	4,5%
E67023	2000	800	400	1,1%	4,5%	4,5%
E67024	900	900	450	4%	4%	4%
E67025	1000	900	450	2,6%	4%	4%
E67026	1100	900	450	2,2%	4%	4%
E67027	1200	900	450	2%	4%	4%
E67028	1300	900	450	1,8%	4%	4%
E67029	1400	900	450	1,6%	4%	4%
E67030	1500	900	450	1,5%	4%	4%
E67031	1600	900	450	1,4%	4%	4%
E67032	1700	900	450	1,3%	4%	4%
E67033	1800	900	450	1,2%	4%	4%
E67034	1900	900	450	1,1%	4%	4%
E67035	2000	900	450	1,1%	4%	4%

Descriptif CCTP : Receveur 150 x 90 cm. E67026. Collection : SINGULIER. DIMENSIONS : 150 x 90 x 3 cm. POIDS : 49 kg. MATÉRIAU : Neoroc. TYPE D'INSTALLATION : Surélevé, posé ou encastré. NORMES ET RÉGLEMENTATIONS : CE. FORME : Rectangulaire. DIAMÈTRE DE BONDE (CM) : 9. MOTIF DE SURFACE : Texturé ardoise. NIVEAU D'ADHÉRENCE : PN12 selon norme NF (Classe A selon norme DIN). LIVRÉ AVEC BONDE : Non. KIT DE RÉHAUSSE EN OPTION : Non. A COMMANDER séparément et impérativement : E9A1364-CP, vidage extraplat, débit 36 l/min.

\*En raison des variations possibles dans le réglage de votre ordinateur et de votre imprimante, de facteurs techniques et des caractéristiques particulières de certaines de nos finitions, les couleurs ne sont pas représentatives de la réalité mais sont seulement une indication.