



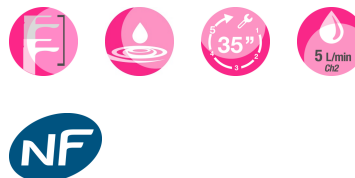
Collection : ALEO

Couleur* :



CP - Chrome

Principaux atouts :



Caractéristiques techniques

- **POIDS** : 1,4 kg
- **TYPE D'INSTALLATION** : 1 trou
- **TYPE DE FLEXIBLE** : PEX
- **DÉBIT (L/MN SOUS 3 BAR)** : 5 l/mn
- **SAILLIE DU BEC (MM)** : 98
- **MÉCANISME** : Cartouche à disques céramique
- **GARANTIE MÉCANISME** : 5 ans
- **MATÉRIAU** : Métal
- **NORMES ET RÉGLEMENTATIONS** : NF : I - ECAU : E00 Ch2 A3 U3 - Ps3 - ACS : 10 ACCL 113
- **TYPE** : Mitigeur
- **HAUTEUR TOTALE DU ROBINET (MM)** : 142
- **RACCORDS** : Avec flexibles d'alimentation
- **VIDAGE** : Avec

Bénéfices installateurs

DURABILITÉ : Flexibles d'alimentation PEX haute résistance

RAPIDE A VISSER : la butée d'arrêt de la tige filetée vous indique quand elle est parfaitement vissée.

MITIGEUR STABILISÉ : le joint centreur stabilise le mitigeur et réduit le risque de basculement dans la vasque lors du montage.

ÉCROU RAPIDE : Se pince et se remonte le long de la tige en quelques dixièmes de secondes.

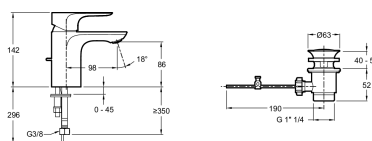
INSTALLATION EN 35° : produit équipé du système d'installation breveté 5/35" pour un montage aussi simple que rapide

TOTALE ÉTANCHÉITÉ : Un joint centreur remplace le joint plat pour éliminer le risque de décalage sur la vasque. Plus d'ajustement à faire pour une installation étanche à tous les coups !

ÉTRIER ANTICHUTE : Fini les étriers qui tombent dans les recoins inaccessibles ! Avec son système antichute, lâchez-le en toute sérénité et continuez l'installation les mains libres.

ÉCROU ANTICORROSION ULTRARÉSISTANT : Écrou renforcé de fibre de verre. La résistance de l'écrou est 2 fois supérieure à la norme NF077. Le matériau résiste au temps, ne rouille pas. Retrait facile même après plusieurs années.

Dessin technique



Descriptif CCTP : Mitigeur lavabo avec système breveté 5/35". E72275-4. Collection : ALEO. POIDS : 1,4 kg. MATÉRIAU : Métal. TYPE D'INSTALLATION : 1 trou. NORMES ET RÉGLEMENTATIONS : NF : I - ECAU : E00 Ch2 A3 U3 - Ps3 - ACS : 10 ACCL 113. TYPE DE FLEXIBLE : PEX. TYPE : Mitigeur. DÉBIT (L/MN SOUS 3 BAR) : 5 l/mn. HAUTEUR TOTALE DU ROBINET (MM) : 142. SAILLIE DU BEC (MM) : 98. RACCORDS : Avec flexibles d'alimentation. MÉCANISME : Cartouche à disques céramique. VIDAGE : Avec. GARANTIE MÉCANISME : 5 ans.