



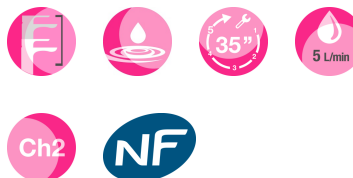
Collection : ALEO

Couleur* :



CP - Chrome

Principaux atouts :



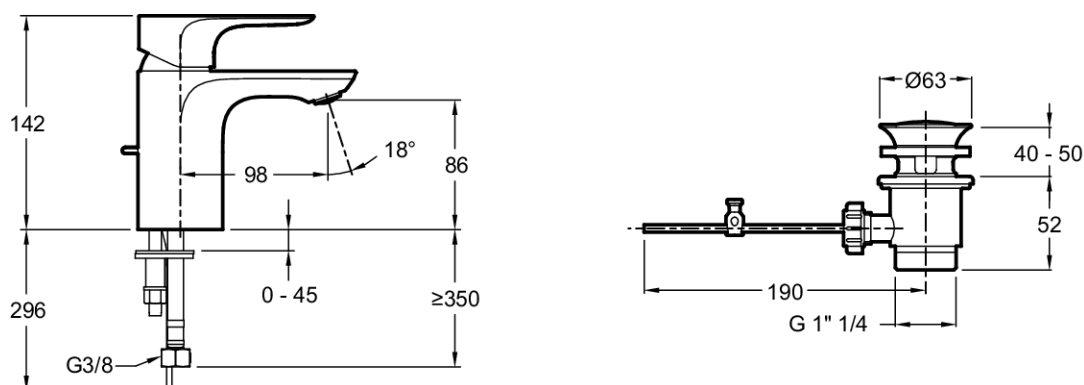
Caractéristiques techniques

- POIDS : 1,4 kg
- TYPE D'INSTALLATION : 1 trou
- TYPE DE FLEXIBLE : PEX
- DÉBIT (L/MN SOUS 3 BAR) : 5 l/mn
- SAILLIE DU BEC (MM) : 98
- MÉCANISME : Cartouche à disques céramique
- VIDAGE : Avec
- DURÉE GARANTIE (ANNÉES) : 5
- MATÉRIAU : Métal
- NORMES ET RÉGLEMENTATIONS : NF : I - ECAU : E00 Ch2 A3 U3 - Ps3 - ACS : 10 ACCL 113
- TYPE : Mitigeur
- HAUTEUR TOTALE DU ROBINET (MM) : 142
- RACCORDS : Avec flexibles d'alimentation
- ECO CONSO : Oui
- GARANTIE MÉCANISME : 5 ans

Bénéfices installateurs

- DURABILITÉ : Flexibles d'alimentation PEX haute résistance
- RAPIDE A VISSER : la butée d'arrêt de la tige filetée vous indique quand elle est parfaitement vissée.
- MITIGEUR STABILISÉ : le joint centreur stabilise le mitigeur et réduit le risque de basculement dans la vasque lors du montage.
- ÉCROU RAPIDE : Se pince et se remonte le long de la tige en quelques dixièmes de secondes.
- INSTALLATION EN 35" : produit équipé du système d'installation breveté 5/35" pour un montage aussi simple que rapide
- TOTALE ÉTANCHÉITÉ : Un joint centreur remplace le joint plat pour éliminer le risque de décalage sur la vasque. Plus d'ajustement à faire pour une installation étanche à tous les coups !
- ÉTRIER ANTICHUTE : Fini les étriers qui tombent dans les recoins inaccessibles ! Avec son système antichute, lâchez-le en toute sérénité et continuez l'installation les mains libres.
- ÉCROU ANTICORROSION ULTRARÉSISTANT : Écrou renforcé de fibre de verre. La résistance de l'écrou est 2 fois supérieure à la norme NF077. Le matériau résiste au temps, ne rouille pas. Retrait facile même après plusieurs années.

Dessin technique



Descriptif CCTP : Mitigeur lavabo avec système breveté 5/35". E72275-4. Collection : ALEO. POIDS : 1,4 kg. MATÉRIAU : Métal. TYPE D'INSTALLATION : 1 trou. NORMES ET RÉGLEMENTATIONS : NF : I - ECAU : E00 Ch2 A3 U3 - Ps3 - ACS : 10 ACCL 113. TYPE DE FLEXIBLE : PEX. TYPE : Mitigeur. DÉBIT (L/MN SOUS 3 BAR) : 5 l/mn. HAUTEUR TOTALE DU ROBINET (MM) : 142. SAILLIE DU BEC (MM) : 98. RACCORDS : Avec flexibles d'alimentation. MÉCANISME : Cartouche à disques céramique. ECO CONSO : Oui. VIDAGE : Avec. GARANTIE MÉCANISME : 5 ans. DURÉE GARANTIE (ANNÉES) : 5.