



Collection : ALEO

Couleur\* :



CP - Chrome

Principaux atouts :



### Caractéristiques techniques

- **POIDS** : 3,8 kg
- **TYPE D'INSTALLATION** : 2 trous
- **MITIGEUR DE BAIN** : Thermostatique
- **TYPE** : Mitigeur
- **SAILLIE DU BEC (MM)** : 208
- **MÉCANISME** : Cartouche thermostatique
- **ECO CONSO** : {"item\_id": "Oui"}
- **INVERSEUR** : Automatique à bouton-poussoir
- **TEMPÉRATURE MAXI** : 50°C
- **GARANTIE MÉCANISME** : 5 ans
- **DURÉE GARANTIE (ANNÉES)** : 5
- **MATÉRIAU** : Laiton
- **NORMES ET RÉGLEMENTATIONS** : NF : ID/A - ECAU : E3/1 C3 A2 U3 - Ge5 - ACS : 10 ACCLY 103
- **CONSOMMATION D'EAU** : Limiteur de débit sensitif
- **DÉBIT (L/MN SOUS 3 BAR)** : 21 l/mn
- **RACCORDS** : Avec raccords colonnettes
- **ENTRAXE (MM)** : 150 ± 15
- **TYPE D'INSTALLATION** : Sur baignoire
- **BUTÉE DE SÉCURITÉ** : 37°C
- **CORPS TIÈDE** : Oui
- **GARANTIE FINITION** : 10 ans
- Clapets anti-retour sur les alimentations

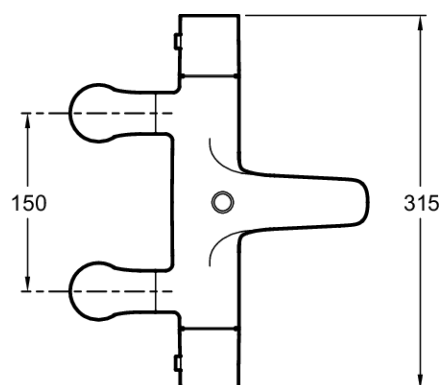
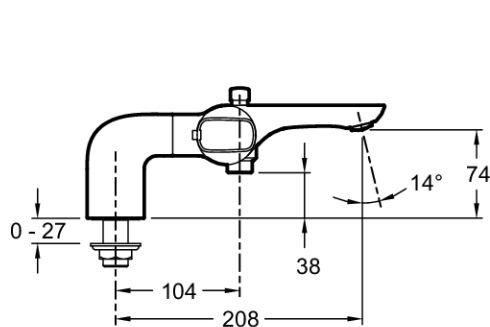
### Bénéfices consommateurs

- **SÉCURITÉ** : Butée de sécurité à 37°C. Température maxi inférieure à 50°C.
- **SÉCURITÉ** : Corps tiède. Pas de zone chaude en surface du robinet
- **ÉCONOMIE D'EAU** : Sur la poignée de débit, butée escamotable à mi-débit
- **ENTRETIEN** : Aérateur anti-calcaire "pièce". Se démonte sans outil, à l'aide d'une pièce de monnaie

### Bénéfices installateurs

- **INSTALLATION RAPIDE** : Colonnettes à joints toriques

### Dessin technique



Descriptif CCTP : Mitigeur thermostatique bain-douche sur gorge. E72287. Collection : ALEO. POIDS : 3,8 kg. MATÉRIAU : Laiton. TYPE D'INSTALLATION : 2 trous. NORMES ET RÉGLEMENTATIONS : NF : ID/A - ECAU : E3/1 C3 A2 U3 - Ge5 - ACS : 10 ACCLY 103. MITIGEUR DE BAIN : Thermostatique. CONSOMMATION D'EAU : Limiteur de débit sensitif. TYPE : Mitigeur. DÉBIT (L/MN SOUS 3 BAR) : 21 l/mn. SAILLIE DU BEC (MM) : 208. RACCORDS : Avec raccords colonnettes. MÉCANISME : Cartouche thermostatique. ENTRAXE (MM) : 150 ± 15. ECO CONSO : {"item\_id": "Oui"}. TYPE D'INSTALLATION : Sur baignoire. INVERSEUR : Automatique à bouton-poussoir. BUTÉE DE SÉCURITÉ : 37°C. TEMPÉRATURE MAXI : 50°C. CORPS TIÈDE : Oui. GARANTIE MÉCANISME : 5 ans. GARANTIE FINITION : 10 ans. DURÉE GARANTIE (ANNÉES) : 5. Clapets anti-retour sur les alimentations.