



Collection : ALEO

Couleur* :



CP - Chrome

Principaux atouts :



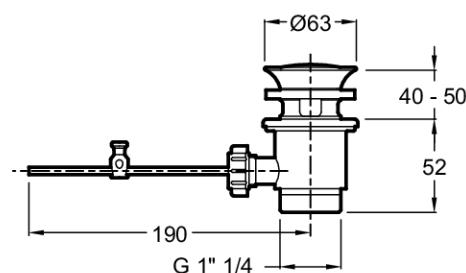
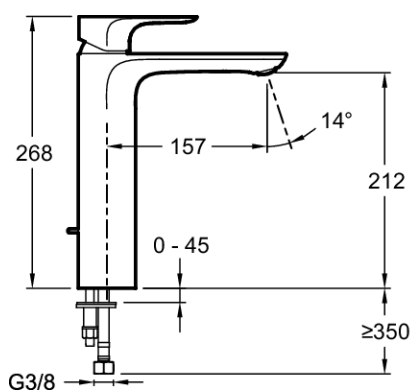
Caractéristiques techniques

- **POIDS :** 2 kg
- **TYPE D'INSTALLATION :** 1 trou
- **TYPE :** Mitigeur
- **HAUTEUR TOTALE DU ROBINET (MM) :** 268
- **RACCORDS :** Avec flexibles d'alimentation
- **ECO CONSO :** Oui
- **GARANTIE MÉCANISME :** 5 ans
- **MATÉRIAU :** Métal
- **TYPE DE FLEXIBLE :** PEX
- **DÉBIT (L/MN SOUS 3 BAR) :** 5 l/mn
- **SAILLIE DU BEC (MM) :** 157
- **MÉCANISME :** Cartouche à disques céramique
- **VIDAGE :** Avec
- **DURÉE GARANTIE (ANNÉES) :** 5

Bénéfices installateurs

- **DURABILITÉ :** Flexibles d'alimentation PEX haute résistance
- **TOTALE ÉTANCHÉITÉ :** Un joint centreur remplace le joint plat pour éliminer le risque de décalage sur la vasque. Plus d'ajustement à faire pour une installation étanche à tous les coups !
- **JOINT PROTECTEUR INTÉGRÉ :** Le joint protecteur reste en place et ne vrille pas lors du serrage. Son matériau innovant protège la vasque plus longtemps.
- **INSTALLATION EN 35" :** produit équipé du système d'installation breveté 5/35" pour un montage aussi simple que rapide
- **ÉTRIÉR ANTI-CHUTE :** Fini les étrières qui tombent dans les recoins inaccessibles ! Avec son système antichute, lâchez-le en toute sérénité et continuez l'installation les mains libres.
- **ÉCROU ANTICORROSION ULTRARÉSISTANT :** Écrou renforcé de fibre de verre. La résistance de l'écrou est 2 fois supérieure à la norme NF077. Le matériau résiste au temps, ne rouille pas. Retrait facile même après plusieurs années.

Dessin technique



Descriptif CCTP : Mitigeur lavabo - modèle haut - avec système breveté 5/35". E72298-4. Collection : ALEO. POIDS : 2 kg. MATÉRIAU : Métal. TYPE D'INSTALLATION : 1 trou. TYPE DE FLEXIBLE : PEX. TYPE : Mitigeur. DÉBIT (L/MN SOUS 3 BAR) : 5 l/mn. HAUTEUR TOTALE DU ROBINET (MM) : 268. SAILLIE DU BEC (MM) : 157. RACCORDS : Avec flexibles d'alimentation. MÉCANISME : Cartouche à disques céramique. ECO CONSO : Oui. VIDAGE : Avec. GARANTIE MÉCANISME : 5 ans. DURÉE GARANTIE (ANNÉES) : 5.