



**Collection :** GALÉO CD

**Couleur\* :**



CP - Chrome

**Principaux atouts :**



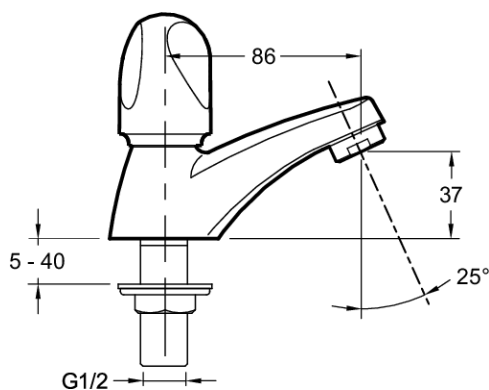
### Caractéristiques techniques

- **POIDS :** 1,5 kg
- **TYPE D'INSTALLATION :** 1 trou
- **DÉBIT (L/MN SOUS 3 BAR) :** 10 l/mn
- **MÉCANISME :** Têtes à disques céramique
- **DURÉE GARANTIE (ANNÉES) :** 5
- Sans bonde de vidage
- **MATÉRIAU :** N/A
- **NORMES ET RÉGLEMENTATIONS :** NF : II - EAU : E1 A1 U3 - ACS : 15ACCLY265
- **SAILLIE DU BEC (MM) :** 86
- **VIDAGE :** Sans
- Poignée eau chaude

### Bénéfices consommateurs

- **ANTI-CALCAIRE :** Aérateur inclus

### Dessin technique



Descriptif CCTP : Robinet indépendant (eau chaude). E72923. Collection : GALÉO CD. POIDS : 1,5 kg. MATÉRIAU : N/A. TYPE D'INSTALLATION : 1 trou. NORMES ET RÉGLEMENTATIONS : NF : II - EAU : E1 A1 U3 - ACS : 15ACCLY265. DÉBIT (L/MN SOUS 3 BAR) : 10 l/mn. SAILLIE DU BEC (MM) : 86. MÉCANISME : Têtes à disques céramique. VIDAGE : Sans. DURÉE GARANTIE (ANNÉES) : 5. Poignée eau chaude. Sans bonde de vidage.