

Collection : COMPOSED

Couleur\* :



CP - Chrome



TT - Titanium

Principaux atouts :



### Caractéristiques techniques

- POIDS : 3 kg
- TYPE D'INSTALLATION : 2 trous
- TYPE : Mitigeur
- RACCORDS : Avec raccords et rosaces murales
- ENTRAXE (MM) :  $150 \pm 15$
- GARANTIE MÉCANISME : 5 ans
- Clapet anti-retour sur la sortie douche.
- MATÉRIAU : Laiton
- NORMES ET RÉGLEMENTATIONS : ACS : 14 ACC LY 511
- DÉBIT (L/MN SOUS 3 BAR) : 14 l/mn
- MÉCANISME : Cartouche à disques céramique
- VIDAGE : Sans
- GARANTIE FINITION : 25 ans pour le PVD titanium

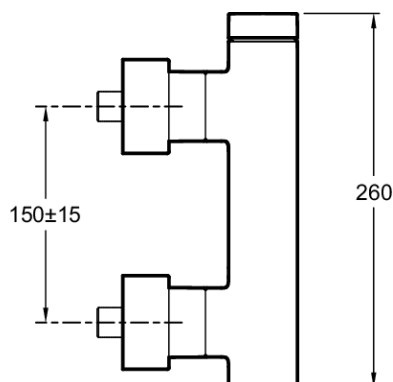
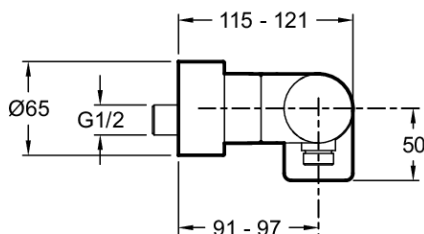
### Bénéfices consommateurs

- FINITION PVD : Titanium garantie 25 ans

### Bénéfices installateurs

- RÉNOVATION : Kit d'entretien pour la rénovation

### Dessin technique



Descriptif CCTP : Mitigeur douche mural. E73091. Collection : COMPOSED. POIDS : 3 kg. MATÉRIAU : Laiton. TYPE D'INSTALLATION : 2 trous. NORMES ET RÉGLEMENTATIONS : ACS : 14 ACC LY 511. TYPE : Mitigeur. DÉBIT (L/MN SOUS 3 BAR) : 14 l/mn. RACCORDS : Avec raccords et rosaces murales. MÉCANISME : Cartouche à disques céramique. ENTRAXE (MM) :  $150 \pm 15$ . VIDAGE : Sans. GARANTIE MÉCANISME : 5 ans. GARANTIE FINITION : 25 ans pour le PVD titanium. Clapet anti-retour sur la sortie douche..