

Collection : COMPOSED

Couleur* :



TT - Titanium

Principaux atouts :



Caractéristiques techniques

- POIDS : 4 kg
- TYPE D'INSTALLATION : Mural
- TYPE : Mitigeur
- SAILLIE DU BEC (MM) : 218 - 224
- MÉCANISME : Cartouche à disques céramique
- VIDAGE : Sans
- INVERSEUR : automatique intégré
- GARANTIE FINITION : 25 ans pour le PVD titanium
- Clapet anti-retour sur sortie douche
- MATÉRIAU : Laiton
- NORMES ET RÉGLEMENTATIONS : ACS : 14 ACC LY 511
- DÉBIT (L/MN SOUS 3 BAR) : 21 l/mn
- RACCORDS : Avec raccords et rosaces murales
- ENTRAXE (MM) : 150 ± 15
- TYPE D'INSTALLATION : 2 trous
- GARANTIE MÉCANISME : 5 ans
- DURÉE GARANTIE (ANNÉES) : 5

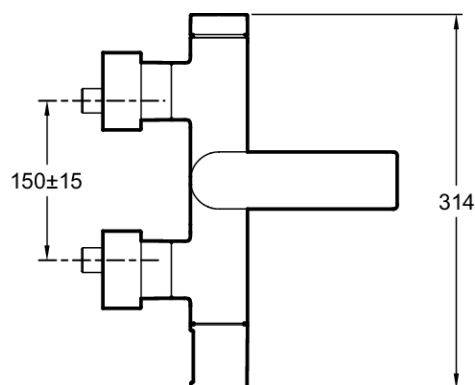
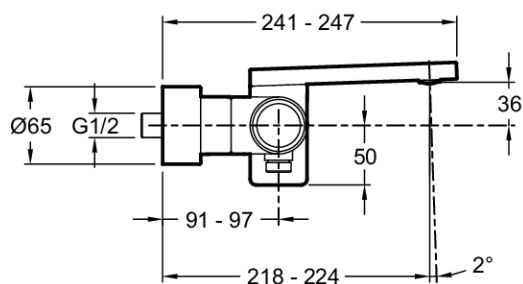
Bénéfices consommateurs

- Inverseur intégré dans poignée gauche
- FINITION PVD : Titanium garantie 25 ans

Bénéfices installateurs

- Raccords et rosaces "pop-up" cache-écrous

Dessin technique



Descriptif CCTP : Mitigeur bain-douche mural. E73095. Collection : COMPOSED. POIDS : 4 kg. MATÉRIAU : Laiton. TYPE D'INSTALLATION : Mural. NORMES ET RÉGLEMENTATIONS : ACS : 14 ACC LY 511. TYPE : Mitigeur. DÉBIT (L/MN SOUS 3 BAR) : 21 l/mn. SAILLIE DU BEC (MM) : 218 - 224. RACCORDS : Avec raccords et rosaces murales. MÉCANISME : Cartouche à disques céramique. ENTRAXE (MM) : 150 ± 15. VIDAGE : Sans. TYPE D'INSTALLATION : 2 trous. INVERSEUR : automatique intégré. GARANTIE MÉCANISME : 5 ans. GARANTIE FINITION : 25 ans pour le PVD titanium. DURÉE GARANTIE (ANNÉES) : 5. Clapet anti-retour sur sortie douche.