



Collection : NATÉO

Couleur* :



CP - Chrome

Principaux atouts :



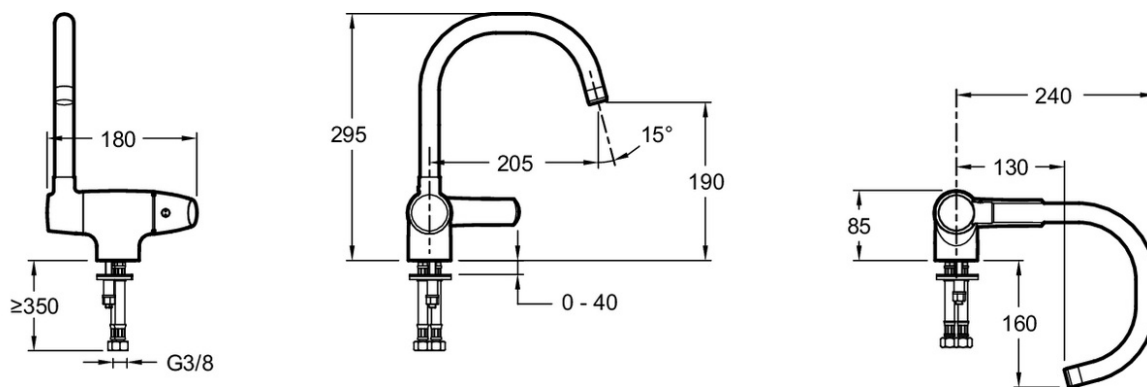
Caractéristiques techniques

- POIDS : 2,7 kg
- TYPE D'INSTALLATION : 1 trou
- CONSOMMATION D'EAU : Limiteur de débit sensitif
- DÉBIT (L/MN SOUS 3 BAR) : 9 l/mn
- RACCORDS : Avec flexibles d'alimentation
- ECO CONSO : Oui
- TYPE DE ROBINETTERIE DE CUISINE : Mécanique
- GARANTIE MÉCANISME : 5 ans
- Pour une installation élégante et fonctionnelle devant une fenêtre
- MATÉRIAU : Métal
- NORMES ET RÉGLEMENTATIONS : NF : II - ECAU : E0 C2 A1 U3 - ACS : 11 ACCLY 540
- TYPE : Mitigeur
- SAILLIE DU BEC (MM) : 205
- MÉCANISME : Cartouche à disques céramique
- VIDAGE : Sans
- TYPE DE BEC : tube orientable et rabattable
- PERCEMENT : Ø 35 mm

Bénéfices consommateurs

- ANTI-CALCAIRE : Aérateur inclus

Dessin technique



Descriptif CCTP : Mitigeur évier - bec rabattable. E76250. Collection : NATÉO. POIDS : 2,7 kg. MATÉRIAU : Métal. TYPE D'INSTALLATION : 1 trou. NORMES ET RÉGLEMENTATIONS : NF : II - ECAU : E0 C2 A1 U3 - ACS : 11 ACCLY 540. CONSOMMATION D'EAU : Limiteur de débit sensitif. TYPE : Mitigeur. DÉBIT (L/MN SOUS 3 BAR) : 9 l/mn. SAILLIE DU BEC (MM) : 205. RACCORDS : Avec flexibles d'alimentation. MÉCANISME : Cartouche à disques céramique. ECO CONSO : Oui. VIDAGE : Sans. TYPE DE ROBINETTERIE DE CUISINE : Mécanique. TYPE DE BEC : tube orientable et rabattable. GARANTIE MÉCANISME : 5 ans. PERCEMENT : Ø 35 mm. Pour une installation élégante et fonctionnelle devant une fenêtre.