



**Collection :** GALÉO CD

**Couleur\* :**



CP - Chrome

**Principaux atouts :**



### Caractéristiques techniques

- **POIDS :** 1,3 kg
- **TYPE D'INSTALLATION :** 1 trou
- **TYPE :** Mélangeur
- **HAUTEUR TOTALE DU ROBINET (MM) :** 272
- **MÉCANISME :** Têtes à disques céramique
- **TYPE DE ROBINETTERIE DE CUISINE :** Mécanique
- **GARANTIE MÉCANISME :** 5 ans
- **Bec tube haut orientable**
- **Hauteur sous aérateur :** 206 mm
- **MATÉRIAU :** Métal
- **NORMES ET RÉGLEMENTATIONS :** NF : IIA - EAU : E1 A1 U3 - ACS : 15ACCLY265
- **DÉBIT (L/MN SOUS 3 BAR) :** 15 l/mn
- **SAILLIE DU BEC (MM) :** 194
- **VIDAGE :** Sans
- **TYPE DE BEC :** Pivotant
- **DURÉE GARANTIE (ANNÉES) :** 5
- **Poignées métal avec empreintes**

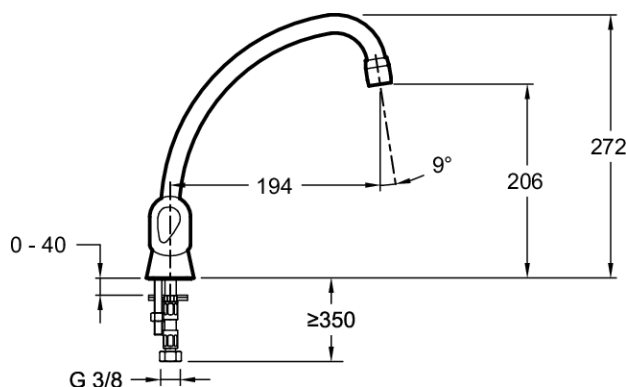
### Bénéfices consommateurs

- **ENTRETIEN AISÉ :** Aérateur anti-calcaire
- **FINITION :** Chrome garantie 10 ans

### Bénéfices installateurs

- **DURABILITÉ :** Flexibles d'alimentation PEX haute résistance

### Dessin technique



Descriptif CCTP : Mélangeur évier, bec tube. E76920. Collection : GALÉO CD. POIDS : 1,3 kg. MATÉRIAU : Métal. TYPE D'INSTALLATION : 1 trou. NORMES ET RÉGLEMENTATIONS : NF : IIA - EAU : E1 A1 U3 - ACS : 15ACCLY265. TYPE : Mélangeur. DÉBIT (L/MN SOUS 3 BAR) : 15 l/mn. HAUTEUR TOTALE DU ROBINET (MM) : 272. SAILLIE DU BEC (MM) : 194. MÉCANISME : Têtes à disques céramique. VIDAGE : Sans. TYPE DE ROBINETTERIE DE CUISINE : Mécanique. TYPE DE BEC : Pivotant. GARANTIE MÉCANISME : 5 ans. DURÉE GARANTIE (ANNÉES) : 5. Bec tube haut orientable. Poignées métal avec empreintes. Hauteur sous aérateur : 206 mm.