

Collection : MÉTRO

Couleur* :



CP - Chrome



BL - Noir mat

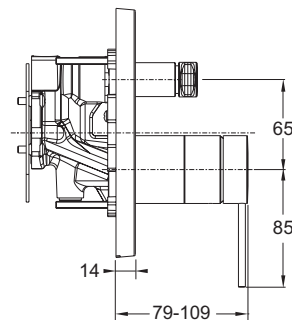
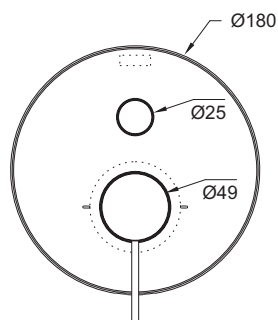
Caractéristiques techniques

- MATÉRIAU : Métal
- MITIGEUR : Mécanique
- TYPE D'INSTALLATION : Encastré
- CLAPET ANTI-RETOUR : Oui

Produits requis

- 98699D : Boîtier à encastrer universel

Dessin technique



Descriptif CCTP : Mitigeur mécanique à encastrer, 2 sorties. E78021-4A. Collection : MÉTRO. MATÉRIAU : Métal. TYPE D'INSTALLATION : Encastré. MITIGEUR : Mécanique. CLAPET ANTI-RETOUR : Oui.