

Collection : CÜFF

Couleur* :



CP - Chrome

Principaux atouts :



Caractéristiques techniques

- POIDS : 1,4 kg
- TYPE D'INSTALLATION : 2 trous
- MITIGEUR DE BAIN : Thermostatique
- TYPE : Mitigeur
- RACCORDS : Avec raccords colonnettes
- ECO CONSO : Oui
- BUTÉE DE SÉCURITÉ : 38°C
- CORPS TIÈDE : Oui
- GARANTIE FINITION : 10 ans
- Corps tiède : fonderie compartimentée
- MATÉRIAU : Métal
- NORMES ET RÉGLEMENTATIONS : NF : II*/A - ECAU : E3/1C3A1U3 - ACS : 10 ACC LY 103
- CONSOMMATION D'EAU : Limiteur de débit sensitif
- DÉBIT (L/MN SOUS 3 BAR) : 20 l/mn
- MÉCANISME : Cartouche thermostatique
- INVERSEUR : Automatique intégré dans la poignée de débit
- TEMPÉRATURE MAXI : 50°C
- GARANTIE MÉCANISME : 5 ans
- DURÉE GARANTIE (ANNÉES) : 5

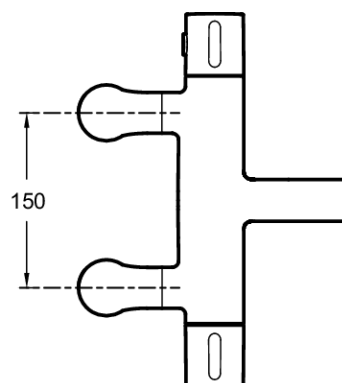
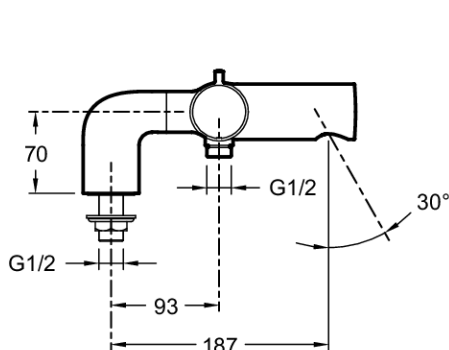
Bénéfices consommateurs

- ÉCONOMIE D'EAU : Butée franchissable
- SÉCURITÉ ANTI-BRULURE : Butée de sécurité 38°C. Température maxi limitée à 50°C et coupure des arrivées d'eau en cas de coupure d'eau froide.
- MANŒUVRE AISÉE : Poignées ergonomiques. Inverseur intégré dans la poignée.
- DESIGN : Aérateur intégré. Courbes cylindriques pures.

Bénéfices installateurs

- MONTAGE SIMPLE : Colonnettes à joints toriques pour montage rapide

Dessin technique



Descriptif CCTP : Mitigeur thermostatique bain-douche sur gorge. E78521. Collection : CÜFF. POIDS : 1,4 kg. MATÉRIAU : Métal. TYPE D'INSTALLATION : 2 trous. NORMES ET RÉGLEMENTATIONS : NF : II*/A - ECAU : E3/1C3A1U3 - ACS : 10 ACC LY 103. MITIGEUR DE BAIN : Thermostatique. CONSOMMATION D'EAU : Limiteur de débit sensitif. TYPE : Mitigeur. DÉBIT (L/MN SOUS 3 BAR) : 20 l/mn. RACCORDS : Avec raccords colonnettes. MÉCANISME : Cartouche thermostatique. ECO CONSO : Oui. INVERSEUR : Automatique intégré dans la poignée de débit. BUTÉE DE SÉCURITÉ : 38°C. TEMPÉRATURE MAXI : 50°C. CORPS TIÈDE : Oui. GARANTIE MÉCANISME : 5 ans. GARANTIE FINITION : 10 ans. DURÉE GARANTIE (ANNÉES) : 5. Corps tiède : fonderie compartimentée.