



Collection : TOOBI

Couleur* :



CP - Chrome

Principaux atouts :



Caractéristiques techniques

- POIDS : 8 kg
- TYPE D'INSTALLATION : Mural
- DÉBIT (L/MN SOUS 3 BARS) : 10 l/mn
- HAUTEUR TOTALE DU ROBINET (MM) : 1100
- ENTRAXE (MM) : 150 +/- 15
- ECO CONSO : Oui
- MITIGEUR : Thermostatique
- INVERSEUR : Oui
- TEMPÉRATURE MAXI : 50°C
- DÉBIT DOUCHETTE : 10 l/mn
- TYPE DE FLEXIBLE : Lisse, anti-torsion, aspect métal
- DURÉE GARANTIE (ANNÉES) : 5
- Douchette à main Shift Ellipse, 2 jets (E10257)

- MATÉRIAU : Métal
- NORMES ET RÉGLEMENTATIONS : ACS : 15 ACC LY 636
- RACCORDS : Avec raccords et rosaces murales
- MÉCANISME : Cartouche thermostatique
- TYPE : Mitigeur
- AVEC OU SANS ROBINETTERIE : Avec
- FORME DE LA DOUCHE DE TÊTE : Ronde
- BUTÉE DE SÉCURITÉ : 40°C
- CLAPET ANTI-RETOUR : Oui
- CORPS TIÈDE : Oui
- NOMBRE DE JETS : 2
- Douche de tête Eo ronde Ø 250 mm, en métal (E14568)
- Flexible lisse anti-torsion 1600 mm (E75206)

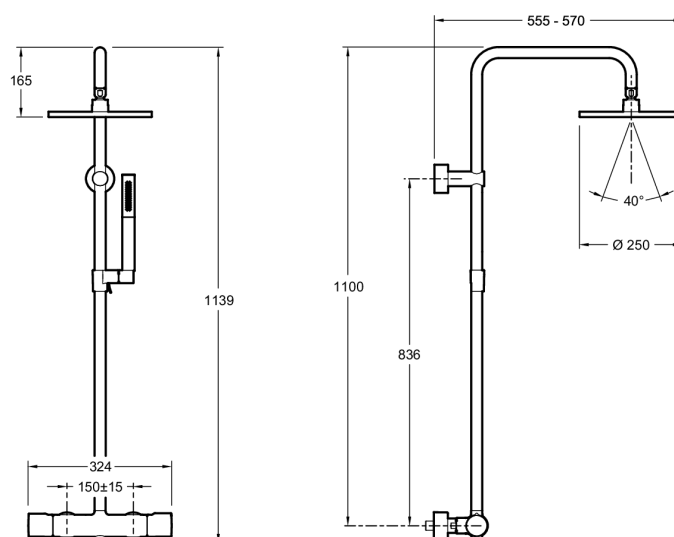
Bénéfices consommateurs

- SÉCURITÉ : Butée de sécurité à 40°C. Température maxi inférieure à 50°C
- SYSTÈME ANTI-TORSION : Flexible de douche lisse anti-torsion
- EN OPTION : colonne de douche avec longueur réduite à 650 mm (E8B545)

Bénéfices installateurs

- INSTALLATION SIMPLE : Canne orientable au montage
- CORPS TIÈDE : Fonderie compartimentée

Dessin technique



Descriptif CCTP : Colonne de douche thermostatique. E8993. Collection : TOOBI. POIDS : 8 kg. MATÉRIAU : Métal. TYPE D'INSTALLATION : Mural. NORMES ET RÉGLEMENTATIONS : ACS : 15 ACC LY 636. DÉBIT (L/MN SOUS 3 BARS) : 10 l/mn. RACCORDS : Avec raccords et rosaces murales. HAUTEUR TOTALE DU ROBINET (MM) : 1100. MÉCANISME : Cartouche thermostatique. ENTRAXE (MM) : 150 +/- 15. TYPE : Mitigeur. ECO CONSO : Oui. AVEC OU SANS ROBINETTERIE : Avec. MITIGEUR : Thermostatique. FORME DE LA DOUCHE DE TÊTE : Ronde. INVERSEUR : Oui. BUTÉE DE SÉCURITÉ : 40°C. TEMPÉRATURE MAXI : 50°C. CLAPET ANTI-RETOUR : Oui. DÉBIT DOUCHETTE : 10 l/mn. CORPS TIÈDE : Oui. TYPE DE FLEXIBLE : Lisse, anti-torsion, aspect métal. NOMBRE DE JETS : 2. DURÉE GARANTIE (ANNÉES) : 5. Douche de tête Eo ronde Ø 250 mm, en métal (E14568). Douchette à main Shift Ellipse, 2 jets (E10257). Flexible lisse anti-torsion 1600 mm (E75206).