



Collection : CARILLON

Couleur* :



0 - Blanc

Principaux atouts :



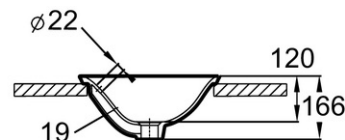
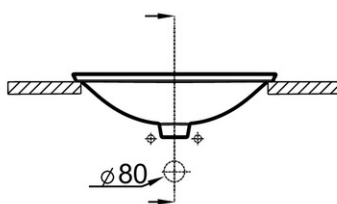
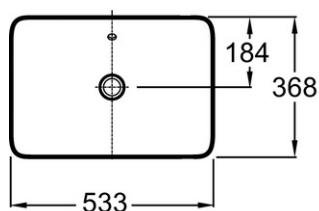
Caractéristiques techniques

- DIMENSIONS : 53 x 36,80 cm
- MATÉRIAU : Céramique
- DURÉE GARANTIE (ANNÉES) : 10
- POIDS : 9,5 kg
- TYPE D'INSTALLATION : Encastré par-dessus
- INFORMATIONS COMPLÉMENTAIRES : Bonde et robinetterie non incluses

Bénéfices consommateurs

- DESIGN : forme douce contemporaine
- ENTRETIEN RAPIDE : pentes douces sans angle

Dessin technique



Descriptif CCTP : Vasque à encastrer par-dessus 53 cm. E96117. Collection : CARILLON. DIMENSIONS : 53 x 36,80 cm. POIDS : 9,5 kg. MATÉRIAU : Céramique. TYPE D'INSTALLATION : Encastré par-dessus. DURÉE GARANTIE (ANNÉES) : 10. INFORMATIONS COMPLÉMENTAIRES : Bonde et robinetterie non incluses.