



**Collection :** STRAYT

**Couleur\* :**



CP - Chrome

**Principaux atouts :**

### Caractéristiques techniques

- **DIMENSIONS :** 16,60 x 13,50 cm
- **MATÉRIAU :** Métal
- **NORMES ET RÉGLEMENTATIONS :** ACS : 10 ACC LY 004
- **TYPE :** Mitigeur
- **DURÉE GARANTIE (ANNÉES) :** 5
- **CONNECTION :** A connecter à une sortie (exemple : douche de tête, douchette à main)
- **POIDS :** 2 kg
- **TYPE D'INSTALLATION :** Encastré
- **MÉCANISME :** Cartouche à disques céramique
- **TYPE DE SYSTÈME DE ROBINETTERIE DE BAIN :** Modulo
- **COMPOSITION :** un corps à encastrer, une façade et une poignée

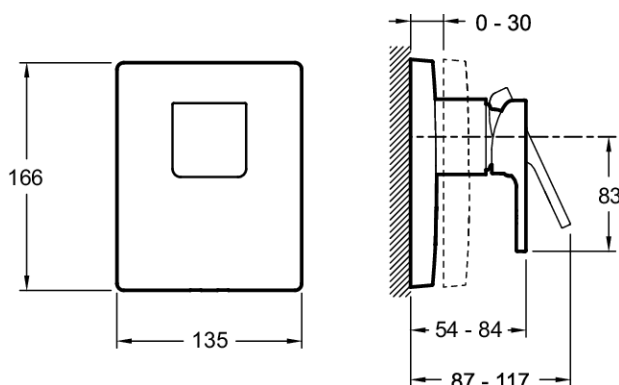
### Bénéfices consommateurs

- **SYSTÈME DE DRAINAGE :** permet d'éviter tout risque de condensation dans le boîtier Modulo
- **BONNE PRISE EN MAIN :** poignée ergonomique Strayt

### Bénéfices installateurs

- **INSTALLATION RAPIDE :** Vis de fixation pré-montées sur le boîtier de la cartouche
- **INSTALLATION FACILE :** Grâce à la présence de détrompeurs
- **MAINTENANCE PRATIQUE :** accès facile au corps d'encastrement

### Dessin technique



Descriptif CCTP : Mitigeur mécanique à encastrer, 1 sortie. E98632. Collection : STRAYT. DIMENSIONS : 16,60 x 13,50 cm. POIDS : 2 kg. MATÉRIAU : Métal. TYPE D'INSTALLATION : Encastré. NORMES ET RÉGLEMENTATIONS : ACS : 10 ACC LY 004. MÉCANISME : Cartouche à disques céramique. TYPE : Mitigeur. TYPE DE SYSTÈME DE ROBINETTERIE DE BAIN : Modulo. DURÉE GARANTIE (ANNÉES) : 5. COMPOSITION : un corps à encastrer, une façade et une poignée. CONNECTION : A connecter à une sortie (exemple : douche de tête, douchette à main).