



Collection : ALEO

Couleur* :



CP - Chrome

Caractéristiques techniques

- **DIMENSIONS :** 24,50 x 16,50 x 11,50 cm
- **MATÉRIAU :** Métal
- **NORMES ET RÉGLEMENTATIONS :** ACS : 10 ACC LY 004
- **CONNECTIONS :** A connecter à deux sorties (exemple : douche de tête, douchette à main, bec bain...)

- **POIDS :** 2,6 kg
- **TYPE D'INSTALLATION :** Encastré
- **COMPOSITION :** un corps à encastrer, une façade et une poignée

Bénéfices consommateurs

- **FONCTIONNALITÉ SIMPLE :** inverseur automatique verrouillable
- **RÉGLAGE DE LA TEMPÉRATURE ET DU DÉBIT :** par une cartouche de mitigeur mécanique
- **SYSTÈME DE DRAINAGE :** permet d'éviter tout risque de condensation dans le boîtier Modulo
- **BONNE PRISE EN MAIN :** poignée ergonomique Aleo

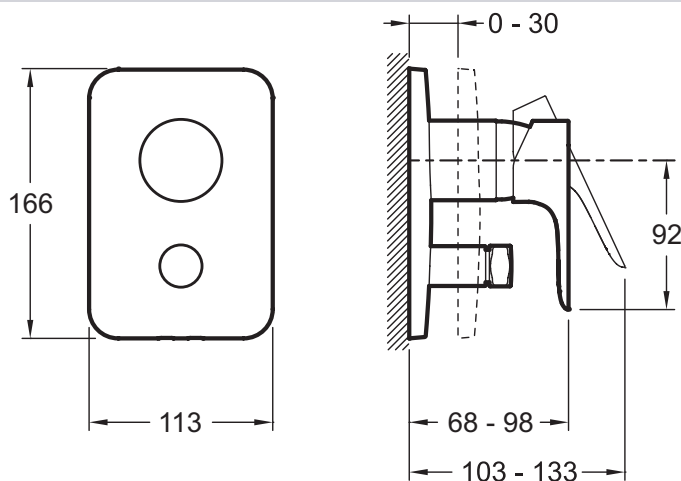
Bénéfices installateurs

- **INSTALLATION RAPIDE :** Vis de fixation pré-montées sur le boîtier de la cartouche
- **INSTALLATION FACILE :** Grâce à la présence de détrompeurs
- **MAINTENANCE PRATIQUE :** accès facile au corps d'encastrement (cartouche thermostatique, clapets anti-retour,...)

Produits requis

- 98699D : Boîtier d'encastrement universel

Dessin technique



Descriptif CCTP : Mitigeur mécanique à encastrer. E98717. Collection : ALEO. DIMENSIONS : 24,50 x 16,50 x 11,50 cm. POIDS : 2,6 kg. MATÉRIAU : Métal. TYPE D'INSTALLATION : Encastré. NORMES ET RÉGLEMENTATIONS : ACS : 10 ACC LY 004. COMPOSITION : un corps à encastrer, une façade et une poignée. CONNECTIONS : A connecter à deux sorties (exemple : douche de tête, douchette à main, bec bain...).