



**Collection :** T00BI

**Couleur\* :**



CP - Chrome

### Caractéristiques techniques

- POIDS : 2,5 kg
- TYPE D'INSTALLATION : Encastré
- TYPE DE SYSTÈME DE ROBINETTERIE DE BAIN : Modulo
- MATÉRIAU : Métal
- NORMES ET RÉGLEMENTATIONS : ACS : 10 ACC LY 004
- Inverseur automatique verrouillable

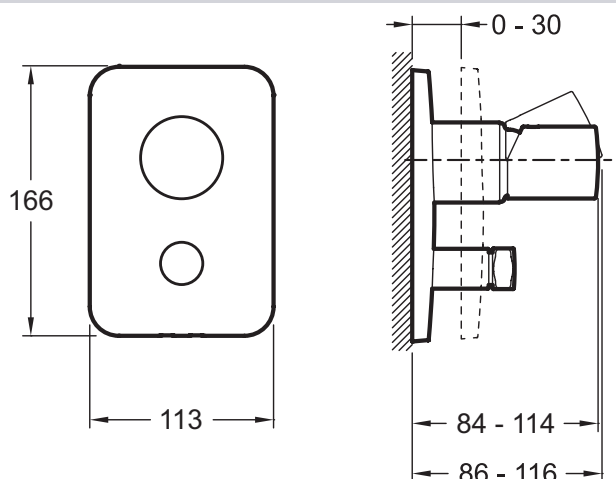
### Bénéfices consommateurs

- ÉCOULEMENT naturel de l'eau
- RÉGULATEUR de débit

### Produits requis

- 98699D : Boîtier à encastrer universel

### Dessin technique



Descriptif CCTP : Mitigeur mécanique à encastrer, 2 sorties. E98719. Collection : T00BI. POIDS : 2,5 kg. MATÉRIAU : Métal. TYPE D'INSTALLATION : Encastré. NORMES ET RÉGLEMENTATIONS : ACS : 10 ACC LY 004. TYPE DE SYSTÈME DE ROBINETTERIE DE BAIN : Modulo. Inverseur automatique verrouillable.