



Collection : KUMIN

Couleur* :



CP - Chrome

Principaux atouts :



Caractéristiques techniques

- **POIDS** : 1,4 kg
- **TYPE D'INSTALLATION** : 1 trou
- **CONSUMMATION D'EAU** : Limiteur de débit sensitif
- **DÉBIT (L/MN SOUS 3 BAR)** : 11 l/mn
- **SAILLIE DU BEC (MM)** : 100
- **MÉCANISME** : Cartouche C3 pour économies d'eau et d'énergie
- **GARANTIE MÉCANISME** : 5 ans
- Bonde de vidage
- Cartouche C3 à économie d'eau et d'énergie - ouverture eau froide au centre et limiteur de débit sensitif. (RT2012)

- **MATÉRIAU** : N/A
- **NORMES ET RÉGLEMENTATIONS** : NF ECAU : E0 C3 A2 U3 - (Ge5) - ACS (Attestation Conformité Sanitaire) : 10 ACC LY 113
- **TYPE** : Mitigeur
- **HAUTEUR TOTALE DU ROBINET (MM)** : 132
- **RACCORDS** : Avec flexibles d'alimentation
- **VIDAGE** : Avec
- **DURÉE GARANTIE (ANNÉES)** : 5
- Hauteur sous aérateur : 63 mm

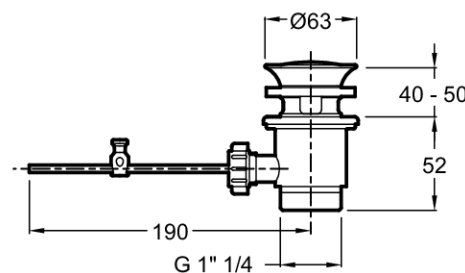
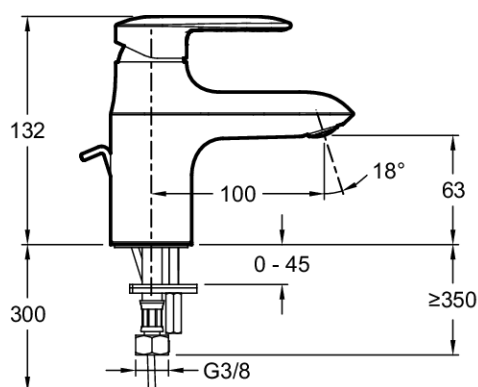
Bénéfices consommateurs

- Aérateur intégré et anti-calcaire : démontage facile sans outil spécifique (pièce de monnaie) et nettoyage facilité
- L'eau passe dans le corps du robinet sans jamais être en contact avec le chrome ou le nickel : hygiène, sécurité, économies

Bénéfices installateurs

- **TIRETTE LATÉRALE** : installation facilitée sur petits lavabos, accessibilité augmentée pour l'utilisateur
- **INSTALLATION FACILITÉE** : Flexibles pré-montés

Dessin technique



Descriptif CCTP : Mitigeur lavabo. E99981. Collection : KUMIN. POIDS : 1,4 kg. MATÉRIAU : N/A. TYPE D'INSTALLATION : 1 trou. NORMES ET RÉGLEMENTATIONS : NF ECAU : E0 C3 A2 U3 - (Ge5) - ACS (Attestation Conformité Sanitaire) : 10 ACC LY 113. CONSUMMATION D'EAU : Limiteur de débit sensitif. TYPE : Mitigeur. DÉBIT (L/MN SOUS 3 BAR) : 11 l/mn. HAUTEUR TOTALE DU ROBINET (MM) : 132. SAILLIE DU BEC (MM) : 100. RACCORDS : Avec flexibles d'alimentation. MÉCANISME : Cartouche C3 pour économies d'eau et d'énergie. VIDAGE : Avec. GARANTIE MÉCANISME : 5 ans. DURÉE GARANTIE (ANNÉES) : 5. Bonde de vidage. Hauteur sous aérateur : 63 mm. Cartouche C3 à économie d'eau et d'énergie - ouverture eau froide au centre et limiteur de débit sensitif. (RT2012).