

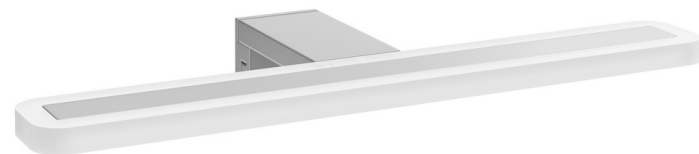
Collection : Hors collection

Couleur* :



CP - Chrome

Principaux atouts :



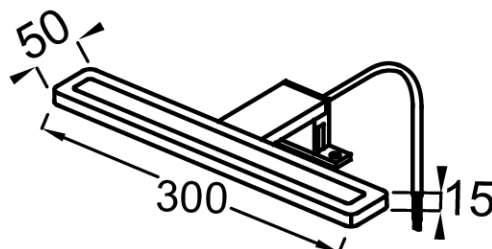
Caractéristiques techniques

- **DIMENSIONS** : 30 x 5 x 1,50 cm
- **MATÉRIAU** : Métal
- **TEMPÉRATURE** : 4000°K
- **FIXATION** : Set de fixation à déterminer par votre installateur en fonction de votre support mural
- **POIDS** : 0,4 kg
- **TYPE D'INSTALLATION** : Mural
- **ÉLECTRICITÉ** : 220V, 8W, Classe II IP44
- **DURÉE GARANTIE (ANNÉES)** : 5

Bénéfices consommateurs

- **CONFORT** : L'éclairage LED permet un rendement lumineux élevé, une haute qualité de la couleur et un allumage instantané
- **ÉCONOMIQUE** : Les lampes LED permettent des économies de 60 à 90 % par rapport aux lampes à incandescence, au sodium ou au mercure, et de 10 à 20 % par rapport aux lampes à économie d'énergie
- **SÉCURITÉ** : Les lampes LED fonctionnent à bas voltage (< 32v) et engendrent peu de chaleur, ce qui offre une grande sécurité d'installation et d'utilisation
- **MAINTENANCE** : En raison de leur durée de vie élevée (en moyenne plus de 50 000 heures), les éclairages LED permettent de réduire les coûts de remplacement

Dessin technique



Descriptif CCTP : Spot LED "Céleste" 30 cm. EB1202. Collection : Hors collection. DIMENSIONS : 30 x 5 x 1,50 cm. POIDS : 0,4 kg. MATÉRIAU : Métal. TYPE D'INSTALLATION : Mural. TEMPÉRATURE : 4000°K. ÉLECTRICITÉ : 220V, 8W, Classe II IP44. FIXATION : Set de fixation à déterminer par votre installateur en fonction de votre support mural. DURÉE GARANTIE (ANNÉES) : 5.