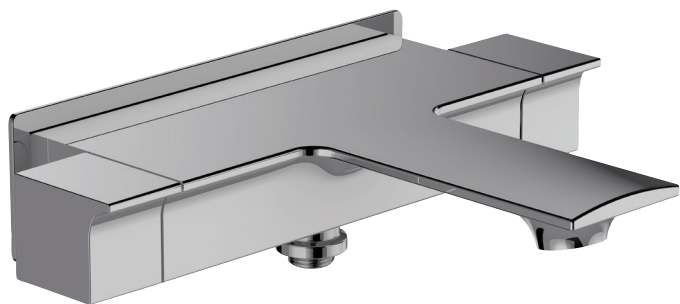


E9100



Collection : STANCE

Couleur* :



CP - Chrome

Principaux atouts :



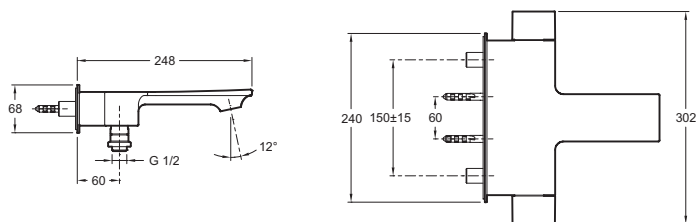
Caractéristiques techniques

- POIDS : 4,2 kg
- TYPE : Mélangeur
- MÉCANISME : Têtes à disques céramique
- INVERSEUR : Inverseur automatique discret autour de la sortie du flexible de douche
- Aérateur anti-calcaire
- TYPE D'INSTALLATION : Mural
- RACCORDS : Avec raccords et rosaces murales
- CLAPET ANTI-RETOUR : Oui
- GARANTIE MÉCANISME : 5 ans
- Clapet anti-retour sur alimentations

Bénéfices installateurs

- FACILITÉ D'INSTALLATION : Raccords muraux

Dessin technique



Descriptif CCTP : Mélangeur bain-douche mural. E9100. Collection : STANCE. POIDS : 4,2 kg. TYPE D'INSTALLATION : Mural. TYPE : Mélangeur. RACCORDS : Avec raccords et rosaces murales. MÉCANISME : Têtes à disques céramique. CLAPET ANTI-RETOUR : Oui. INVERSEUR : Inverseur automatique discret autour de la sortie du flexible de douche. GARANTIE MÉCANISME : 5 ans. Aérateur anti-calcaire. Clapet anti-retour sur alimentations.